

目 录

行业管理

- 1 工程造价咨询成果文件质量检查情况通报（148）

市场综合价

- 3 泉州市区2026年4月份建设工程主材市场综合价
- 43 泉州市区2026年4月份装配式混凝土预制构件市场综合价
- 43 泉州市区2026年4月份建设工程机械租赁市场综合价
- 43 泉州市区2026年4月份建筑施工塔机人工费综合价
- 44 泉州市建设工程主要材料价格走势图
- 45 晋江市2026年4月份建设工程主材市场综合价
- 46 南安市2026年4月份建设工程主材市场综合价
- 47 惠安县2026年4月份建设工程主材市场综合价
- 48 安溪县2026年4月份建设工程主材市场综合价
- 49 永春县2026年4月份建设工程主材市场综合价
- 50 德化县2026年4月份建设工程主材市场综合价
- 51 泉港区2026年4月份建设工程主材市场综合价

市场参考价

52 泉州市区2026年4月份建筑市场实物量工资参考价

56 泉州市区建筑市场劳务用工工资参考价

56 泉州市区模板市场参考价

57 泉州石材市场参考价

造价指标

65 某染整纺织品数智化工程造价指标

建设动态

75 泉州市2026年4月份建设工程招标项目

工程造价咨询成果文件质量检查情况通报（148）

项目名称：德化浔中创业创新中心

总造价：13732955 元

一、工程量清单

（一）工程量清单计价、计量规范执行情况：

1. 门窗工程，钢质防火门顺位器清单套用门窗五金错误，属于清单不应分列却分列的；

（二）、项目特征描述：

2. 上部主体，屋面工程，屋面卷材防水有上反但清单特征未描述防水上翻高度，属于清单特征描述不全；

二、计价定额

（一）、定额套价：

3. 地下室防水，地下室墙面防水卷材材料消耗量未乘以系数 1.05，属于定额换算错误；

4. 其他装饰工程，金属扶手、栏杆、栏板，1100mm 高的楼梯栏杆套用定额 10115106 护窗栏杆，属于定额套用错误；

三、措施项目及其他项目

（一）、土方运距：

5. 室外总体市政工程，余方弃置、运距描述由投标人自行考虑，未按闽建【2024】9号文件规定描述：外运运距为暂定运距、工程结算时根据实际运距据实调整。

编制说明

为配合做好建筑业营业税改增值税的工程造价计价工作，根据财政部、国家税务总局、住房城乡建设部有关规定，按照“价税分离”的原则，自2016年3月起，发布的建设工程主材市场综合价包括材料不含增值税综合价格及含增值税综合价格。有关事项说明如下：

一、材料综合价格（包括不含增值税价和含增值税价）由材料原价、运杂费、运输损耗费组成。原采购及保管费、检验试验费并入企业管理费中，除特别注明含人工费外，均指材料综合价格。

二、材料综合价格的增值税额按“一票制”考虑，即按照货物与运输混合销售以货物增值税率计算。

三、编制工程预算时，可参照不含增值税材料综合价格或进行市场询价确定。

四、市场参考价栏目发布的是建设工程人、材、机市场参考价，仅作为建筑市场人、材、机的价格参考。发布的市场参考价仅供计价参考，不能直接作为计价依据，建设各方应结合工程实际经市场询价确定价格。

五、发布的价格：按发布期采价的价格加权取定。（有注明的除外）。

泉州市区 2026 年 4 月份建设工程主材市场综合价

单位：元

序号	国家类别编码	材料名称	型号及规格	单位	不含增值税综合价	含增值税综合价	备注
一、01 黑色及有色金属类							
1	0101	螺纹钢	HRB400E Φ 12	t	3044.25	3440.00	
2	0101		HRB400E Φ 14	t	2946.90	3330.00	
3	0101		HRB400E Φ 16	t	2902.65	3280.00	
4	0101		HRB400E Φ 18	t	2902.65	3280.00	
5	0101		HRB400E Φ 20	t	2902.65	3280.00	
6	0101		HRB400E Φ 22	t	2902.65	3280.00	
7	0101		HRB400E Φ 25	t	2946.90	3330.00	
8	0101		HRB400E Φ 28	t	3008.85	3400.00	
9	0101		HRB400E Φ 32	t	3008.85	3400.00	
10	0101		HRB500E Φ 12	t	3389.38	3830.00	
11	0101		HRB500E Φ 14	t	3433.63	3880.00	
12	0101		HRB500E Φ 16	t	3274.34	3700.00	
13	0101		HRB500E Φ 18	t	3274.34	3700.00	
14	0101		HRB500E Φ 20	t	3274.34	3700.00	
15	0101		HRB500E Φ 22	t	3274.34	3700.00	
16	0101		HRB500E Φ 25	t	3318.58	3750.00	
17	0101	线材	HPB300 Φ 6.5	t	3194.69	3610.00	
18	0101		HPB300 Φ 8	t	3070.80	3470.00	
19	0101		HPB300 Φ 10	t	3070.80	3470.00	
20	0101		HRB400E Φ 6	t	3362.83	3800.00	
21	0101		HRB400E Φ 8	t	3097.35	3500.00	
22	0101		HRB400E Φ 10	t	3097.35	3500.00	
23	0101	圆钢筋	HPB300 Φ 12	t	3159.29	3570.00	
24	0101		HPB300 Φ 14	t	3123.89	3530.00	
25	0113	热轧扁钢		t	3362.83	3800.00	
26	0117	热轧工字钢	10#-28#	t	2955.75	3340.00	
27	0117		30#-40#	t	3000.00	3390.00	
28	0119	热轧槽钢		t	3035.40	3430.00	
29	0121	热轧角钢		t	3017.70	3410.00	
30	0123	热轧H型钢		t	3185.84	3600.00	
31	0129	钢板 (Q235)	δ 6	t	3212.39	3630.00	
32	0129		δ 8	t	3212.39	3630.00	
33	0129		δ 10	t	3212.39	3630.00	
34	0129		δ 12	t	3168.14	3580.00	
35	0129		δ 14-20	t	3123.89	3530.00	
36	0129		δ 22-28	t	3159.29	3570.00	

序号	国家类别编码	材料名称	型号及规格	单位	不含增值税综合价	含增值税综合价	备注
37	0129	钢板 (Q355)	δ 6	t	3353.98	3790.00	
38	0129		δ 8	t	3353.98	3790.00	
39	0129		δ 10	t	3353.98	3790.00	
40	0129		δ 12	t	3353.98	3790.00	
41	0129		δ 14-20	t	3398.23	3840.00	
42	0129	钢板	综合	t	3292.04	3720.00	
43	0129	热镀锌钢板	δ 0.5	t	3929.20	4440.00	
44	0129		δ 0.75	t	3840.71	4340.00	
45	0129		δ 1	t	3796.46	4290.00	
46	0129		δ 1.2	t	3796.46	4290.00	
47	0129	热轧薄钢板 (Q235)	< δ 2.0	t	3504.42	3960.00	
48	0151	铝合金型材	氧化白材	t	23097.35	26100.00	
49	0151		电泳	t	26017.70	29400.00	
50	0151		粉末喷涂	t	23716.81	26800.00	
51	0151	隔热铝合金型材	断桥铝 粉末喷涂	t	25132.74	28400.00	国产
二、水泥、砖瓦砂石及混凝土制品							
52	0401	袋装水泥	32.5R	t	327.43	370.00	
53	0401		42.5	t	345.13	390.00	
54	0401		42.5R	t	353.98	400.00	
55	0401	散装水泥	42.5	t	318.58	360.00	
56	0401		42.5R	t	327.43	370.00	
57	0401		52.5	t	353.98	400.00	
58	0401		52.5R	t	362.83	410.00	
59	0403	水洗砂	机械水洗砂包土	m ³	92.23	95.00	
60	0403	机制砂	用于混凝土、砂浆	m ³	101.94	105.00	
61	0403		用于回填、垫层	m ³	62.14	64.00	
62	0405	碎石	Φ5-20	m ³	97.09	100.00	
63	0405		Φ5-40	m ³	92.23	95.00	
64	0405		Φ5-80	m ³	92.23	95.00	
65	0409	粘土		m ³	30.58	31.50	
66	0409	砂包土		m ³	35.54	36.60	
67	0409	石粉		m ³	52.91	54.50	
68	0411	方整石	小规格	m ³	330.10	340.00	
69	0411		大规格	m ³	339.81	350.00	
70	0411	路沿石	12×28-35 露明二凿、倒棱一刹	m	40.78	42.00	
71	0411		12×38-45 露明二凿、倒棱一刹	m	56.31	58.00	
72	0411	小乱毛石		m ³	91.26	94.00	
73	0411	乱毛石		m ³	93.20	96.00	

序号	国家类别编码	材料名称	型号及规格	单位	不含增值税综合价	含增值税综合价	备注
74	0411	整毛石	定长	m ³	330.10	340.00	
75	0411		不定长	m ³	300.97	310.00	
76	0413	水泥多孔砖	190×190×90 MU7.5	块	0.74	0.76	
77	0413		240×115×90 MU7.5	块	0.60	0.62	
78	0413	水泥砖	240×115×53	块	0.35	0.36	
79	0413		190*90*90	块	0.51	0.53	
80	0413		240*90*53	块	0.32	0.33	
81	0413	水泥空心砖	390*190*190 MU7.5	块	2.38	2.45	
82	0413		240*90*90 MU10	块	0.47	0.48	
83	0413		180*115*90 MU10	块	0.47	0.48	
84	0415	加气混凝土砌块	A3.5	m ³	242.72	250.00	
85	0415		A5.0	m ³	252.43	260.00	
86	0429	钢筋混凝土PHC管桩	Φ400 A95	m	108.85	123.00	
87	0429		Φ400 AB95	m	117.70	133.00	
88	0429		Φ500-100A	m	147.79	167.00	
89	0429		Φ500-100AB	m	161.06	182.00	
90	0429		Φ500 A125	m	165.49	187.00	
91	0429		Φ500 AB125	m	174.34	197.00	
92	0429		Φ600-130A	m	216.81	245.00	
93	0429		Φ600-130AB	m	230.09	260.00	
三、木、竹材料及其制品							
94	0502	杉圆木	Φ14-18 4m	m ³	1309.73	1480.00	
95	0502	松圆木	Φ20-28 4m	m ³	1150.44	1300.00	
96	0505	胶合板	3厚	m ²	11.24	12.70	
97	0505		5厚	m ²	14.42	16.30	
98	0505		9厚	m ²	20.18	22.80	
99	0505		12厚	m ²	24.16	27.30	
100	0505		15厚	m ²	31.42	35.50	
101	0505		18厚	m ²	41.59	47.00	
102	0509	细木工板	12厚 夹心板	m ²	27.88	31.50	
103	0509		15厚 夹心板	m ²	34.96	39.50	
104	0509		18厚 夹心板	m ²	39.38	44.50	
四、玻璃及玻璃制品							
105	0601	平板玻璃	δ 5	m ²	31.86	36.00	
106	0601		δ 6	m ²	40.27	45.50	
107	0601		δ 8	m ²	51.33	58.00	
108	0601		δ 10	m ²	60.18	68.00	
109	0601		δ 12	m ²	69.91	79.00	
110	0601	镜面玻璃	δ 5	m ²	59.29	67.00	
111	0601		δ 6	m ²	65.49	74.00	

序号	国家类别编码	材料名称	型号及规格	单位	不含增值税综合价	含增值税综合价	备注
112	0605	钢化玻璃	δ 5	m ²	42.04	47.50	
113	0605		δ 6	m ²	50.44	57.00	
114	0605		δ 8	m ²	63.72	72.00	
115	0605		δ 10	m ²	76.11	86.00	
116	0605		δ 12	m ²	85.84	97.00	
117	0605		δ 15	m ²	163.72	185.00	
118	0609	钢化夹层玻璃	5+0.76PVB+5	m ²	119.47	135.00	
119	0609		6+0.76PVB+6	m ²	132.74	150.00	
120	0611	中空玻璃	5+6+5	m ²	98.23	111.00	
121	0611		6+9+6	m ²	110.62	125.00	
122	0611		5+9+5	m ²	107.08	121.00	
123	0611	中空LOW-E钢化玻璃	5+6A+5	m ²	128.32	145.00	
124	0611		6+9A+6	m ²	150.44	170.00	
125	0621	镀膜玻璃	δ 5	m ²	47.79	54.00	
126	0621	钢化镀膜玻璃	δ 6	m ²	69.03	78.00	
127	0625	磨砂玻璃	δ 5	m ²	48.67	55.00	
五、墙砖、地砖、地板类材料							
128	0705	玻化砖	600×600	m ²	55.75	63.00	工程砖
129	0705		600×1200	m ²	84.07	95.00	工程砖
130	0705		800×800	m ²	63.72	72.00	工程砖
131	0705		1000×1000	m ²	75.22	85.00	工程砖
132	0705	防滑砖	300×300	m ²	27.43	31.00	工程砖
133	0705		400×400	m ²	35.40	40.00	工程砖
134	0705		500×500	m ²	37.17	42.00	工程砖
135	0705		600×600	m ²	38.05	43.00	工程砖
136	0705	仿古砖	600*600	m ²	66.37	75.00	工程砖
137	0705		800*800	m ²	69.91	79.00	工程砖
六、墙面、顶棚及屋面饰面材料							
138	0905	铝单板	2.5厚 氟碳	m ²	230.09	260.00	
139	0905		3厚	m ²	243.36	275.00	
140	0905	镜面不锈钢板	0.8mm, 304材质	m ²	124.78	141.00	
141	0905		1.0mm, 304材质	m ²	141.59	160.00	
142	0913	铝塑板	3厚	m ²	38.05	43.00	
143	0913		4厚	m ²	49.56	56.00	
144	0919	硅酸钙板	6厚	m ²	14.16	16.00	
145	0919		8厚	m ²	19.47	22.00	
146	0901	普通石膏板	5厚	m ²	15.93	18.00	
147	0901	纸面石膏板	9厚	m ²	11.06	12.50	
148	0927	耐碱玻纤网格布	160g	m ²	2.35	2.65	
149	0923	防火板	6mm	m ²	18.14	20.50	

序号	国家类别编码	材料名称	型号及规格	单位	不含增值税综合价	含增值税综合价	备注
150	0923	防火板	8mm	m ²	23.45	26.50	
151	0923		10mm	m ²	29.20	33.00	
152	0911	亚克力板	1260*2460*3mm	m ²	77.88	88.00	
153	0911		1260*2460*5mm	m ²	119.47	135.00	
154	0909	挤塑板	20mm 厚	m ²	13.72	15.50	
155	0909		25mm 厚	m ²	17.26	19.50	
156	0909		30mm 厚	m ²	19.91	22.50	
157	0909		40mm 厚	m ²	26.11	29.50	
158	0909		50mm 厚	m ²	29.65	33.50	
七、门窗及楼梯制品							
159	1107	不锈钢门		m ²	646.02	730.00	
160	1107	不锈钢窗		m ²	460.18	520.00	
161	1111	塑钢平开门	含5mm平板玻璃,不含安装	m ²	345.13	390.00	
162	1111	塑钢推拉门	含5mm平板玻璃,不含安装	m ²	221.24	250.00	
163	1111	塑钢固定窗	含5mm平板玻璃,不含安装	m ²	185.84	210.00	
164	1111	塑钢平开窗	含5mm平板玻璃,不含安装	m ²	314.16	355.00	
165	1111	塑钢推拉窗	含5mm平板玻璃,不含安装	m ²	221.24	250.00	
166	1101	甲级木质防火门	综合 含门锁, 闭门器	m ²	398.23	450.00	
167	1101	乙级木质防火门	综合 含门锁, 闭门器	m ²	353.98	400.00	
168	1103	钢质复合防火卷帘门	综合, 含门锁, 闭门器	m ²	393.81	445.00	
169	1103	甲级钢质防火门	综合 含门锁, 闭门器	m ²	433.63	490.00	
170	1103	乙级钢质防火门	综合 含门锁, 闭门器	m ²	398.23	450.00	
171	1125	镀锌钢板卷帘门		m ²	292.04	330.00	
172	1125	不锈钢卷帘门	不含电动装置	m ²	269.91	305.00	
八、涂料及防腐、防水材料							
173	1301	调和漆		kg	10.62	12.00	
174	1301	内墙用乳胶漆底漆		kg	8.85	10.00	
175	1303	内墙用乳胶漆面漆		kg	11.33	12.80	
176	1305	防火涂料		kg	12.04	13.60	
177	1305	防锈漆	红丹	kg	11.95	13.50	
178	1331	改性乳化沥青	中裂	t	2970.53	3356.70	
179	1331	石油沥青	60-100#	kg	3.45	3.90	
180	1333	SBS改性沥青玻璃布胎防水卷材(铝箔)	3mm	m ²	19.03	21.50	
181	1333	高聚物改性沥青自粘卷材	3mm	m ²	20.35	23.00	
182	1333	高分子自粘胶膜卷材	3mm	m ²	22.57	25.50	
183	1335	聚氨酯防水涂料		kg	9.73	11.00	
184	1335	水泥基渗透结晶防水涂料	I型	kg	6.81	7.70	
185	1335	JS防水涂料		kg	6.81	7.70	
九、油品、化工原料及胶粘材料							

序号	国家类别编码	材料名称	型号及规格	单位	不含增值税综合价	含增值税综合价	备注
186	1403	柴油	0#	kg	8.16	9.23	
187	1403	汽油	92#	kg	9.93	11.23	
十、绝热（保温）、耐火材料							
188	1513	聚苯乙烯泡沫板	δ 30	m ²	14.60	16.50	
189	1512	玻化微珠保温砂浆粉料		kg	2.12	2.40	
十一、管材							
190	1701	焊接钢管	DN15-25	t	3516.02	3973.10	
191	1701		DN32-40	t	3427.08	3872.60	
192	1701		DN50-65	t	3427.08	3872.60	
193	1701		DN75-100	t	3427.08	3872.60	
194	1701		DN125-150	t	3471.55	3922.85	
195	1701		DN200以上	t	3516.02	3973.10	
196	1701		扣压式薄壁钢导管 (KBG)	Φ16×1.0	m	2.57	2.91
197	1701	Φ20×1.0		m	3.19	3.60	
198	1701	Φ25×1.2		m	4.53	5.12	
199	1701	Φ32×1.2		m	6.07	6.85	
200	1701	Φ40×1.2		m	7.58	8.57	
201	1701	Φ50×1.2		m	9.50	10.74	
202	1701	紧钉式JDG热镀锌 导管		16*1.2	m	2.98	3.36
203	1701		20*1.6	m	4.56	5.15	
204	1701		25*1.6	m	6.14	6.94	
205	1701		32*1.6	m	7.96	9.00	
206	1701		40*1.6	m	9.18	10.37	
207	1701		50*1.6	m	12.83	14.50	
208	1703		热镀锌钢管	DN15-25	t	4360.93	4927.85
209	1703	DN32-40		t	4049.65	4576.10	
210	1703	DN50-65		t	4049.65	4576.10	
211	1703	DN75-100		t	3845.09	4344.95	
212	1703	DN125-150		t	4049.65	4576.10	
213	1703	DN200以上		t	4156.37	4696.70	
214	1705	304不锈钢薄壁管(卡压 式)		DN15×0.8	m	9.57	10.82
215	1705		DN20×1.0	m	15.94	18.02	
216	1705		DN25×1.0	m	20.58	23.26	
217	1705		DN32×1.2	m	30.47	34.43	
218	1705		DN40×1.2	m	39.43	44.56	
219	1705		DN50×1.2	m	49.70	56.16	
220	1705		DN65×2.0	m	106.55	120.41	
221	1705		DN80×2.0	m	134.04	151.47	
222	1705		DN100×2.0	m	169.24	191.24	

序号	国家类别编码	材料名称	型号及规格	单位	不含增值税综合价	含增值税综合价	备注	
223	1711	球墨铸铁管(T型,胶圈接口)K9级给水用	SN8, DN100	m	106.23	120.04		
224	1711		SN8, DN150	m	141.64	160.05		
225	1711		SN8, DN200	m	190.54	215.31		
226	1711		SN8, DN250	m	250.40	282.95		
227	1711		SN8, DN300	m	318.76	360.20		
228	1711		SN8, DN400	m	477.68	539.78		
229	1711		SN8, DN500	m	662.18	748.26		
230	1711		SN8, DN600	m	838.70	947.73		
231	1711		SN8, DN700	m	1067.92	1206.75		
232	1711		SN8, DN800	m	1326.12	1498.51		
233	1711		SN8, DN900	m	1633.49	1845.85		
234	1711		SN8, DN1000	m	1977.76	2234.86		
235	1711		SN8, DN1200	m	2704.92	3056.56		
236	1723		冷热水型衬塑复合钢管(内衬PE)	DN15	m	10.98	12.41	
237	1723			DN20	m	13.92	15.73	
238	1723	DN25		m	18.90	21.36		
239	1723	DN32		m	25.02	28.27		
240	1723	DN40		m	29.40	33.22		
241	1723	DN50		m	38.92	43.98		
242	1723	DN65		m	51.95	58.71		
243	1723	DN80		m	63.56	71.82		
244	1723	DN100		m	85.08	96.14		
245	1723	DN125		m	118.81	134.26		
246	1723	DN150		m	150.89	170.51		
247	1725	PE管 100级聚乙烯管	De20 1.25MPa	m	1.85	2.09		
248	1725		De25 1.25MPa	m	3.48	3.93		
249	1725		De32 1.25MPa	m	4.35	4.92		
250	1725		De40 1.25MPa	m	5.98	6.76		
251	1725		De50 1.25MPa	m	9.14	10.32		
252	1725		De63 1.25MPa	m	15.01	16.96		
253	1725		De75 1.25MPa	m	22.19	25.07		
254	1725		De90 1.25MPa	m	33.07	37.37		
255	1725		De110 1.25MPa	m	47.86	54.08		
256	1725		De125 1.25MPa	m	59.17	66.87		
257	1725		De140 1.25MPa	m	75.27	85.06		
258	1725		De160 1.25MPa	m	100.62	113.70		
259	1725		De20 1.6MPa	m	2.83	3.20		
260	1725		De25 1.6MPa	m	3.98	4.50		

序号	国家类别编码	材料名称	型号及规格	单位	不含增值税综合价	含增值税综合价	备注
261	1725	PE管 100级聚乙烯管	De32 1.6MPa	m	6.16	6.96	
262	1725		De40 1.6MPa	m	11.50	12.99	
263	1725		De50 1.6MPa	m	18.83	21.28	
264	1725		De63 1.6MPa	m	32.78	37.04	
265	1725		De75 1.6MPa	m	42.73	48.29	
266	1725		De90 1.6MPa	m	57.49	64.97	
267	1725		De110 1.6MPa	m	81.12	91.67	
268	1725		De125 1.6MPa	m	102.85	116.22	
269	1725		De140 1.6MPa	m	126.76	143.23	
270	1725		De160 1.6MPa	m	152.11	171.88	
271	1725		缠绕管HDPE	SN8, DN300	m	111.69	126.21
272	1725	SN8, DN400		m	177.76	200.87	
273	1725	SN8, DN500		m	281.70	318.32	
274	1725	SN8, DN600		m	415.35	469.35	
275	1725	SN8, DN700		m	626.25	707.66	
276	1725	SN8, DN800		m	745.25	842.13	
277	1725	SN8, DN900		m	892.14	1008.11	
278	1725	SN8, DN1000		m	967.92	1093.75	
279	1725	SN8, DN1200		m	1514.38	1711.25	
280	1725	SN8, DN1400		m	2158.62	2439.25	
281	1725	SN8, DN1500		m	2559.41	2892.14	
282	1725	SN8, DN1600		m	3252.94	3675.83	
283	1725	SN8, DN1800		m	3707.94	4189.97	
284	1725	SN8, DN2000		m	4682.47	5291.19	
285	1725	HDPE双壁波纹管 (4kN/m ²)	Φ 225	m	35.05	39.61	
286	1725		Φ 300	m	58.42	66.01	
287	1725		Φ 400	m	92.51	104.54	
288	1725		Φ 500	m	131.39	148.47	
289	1725		Φ 600	m	204.67	231.28	
290	1725	HDPE双壁波纹管 (8kN/m ²)	Φ 225	m	43.69	49.37	
291	1725		Φ 300	m	70.60	79.78	
292	1725		Φ 400	m	117.19	132.42	
293	1725		Φ 500	m	172.91	195.38	
294	1725		Φ 600	m	259.83	293.61	
295	1725		Φ 800	m	462.89	523.07	
296	1725	PVC-U双壁波纹管 (4kN/m ²)	Φ 110	m	6.74	7.62	
297	1725		Φ 160	m	12.63	14.27	
298	1725		Φ 200	m	18.59	21.01	

序号	国家类别编码	材料名称	型号及规格	单位	不含增值税综合价	含增值税综合价	备注
299	1725	PVC-U双壁波纹管 (4kN/m ²)	Φ250	m	24.03	27.16	
300	1725		Φ315	m	35.46	40.07	
301	1725		Φ400	m	55.83	63.08	
302	1725		Φ500	m	91.67	103.59	
303	1725	PVC-U双壁波纹管 (8kN/m ²)	Φ200	m	23.26	26.28	
304	1725		Φ250	m	31.63	35.74	
305	1725		Φ315	m	47.32	53.47	
306	1725		Φ400	m	71.50	80.80	
307	1725		Φ500	m	113.43	128.18	
308	1725	PVC-U排水管	Φ50	m	4.98	5.63	
309	1725		Φ75	m	8.58	9.70	
310	1725		Φ110	m	14.84	16.77	
311	1725		Φ160	m	28.67	32.40	
312	1725		Φ200	m	47.08	53.20	
313	1725	PP-R冷水管	1.25MPa Φ20×2	m	2.87	3.24	
314	1725		1.25MPa Φ25×2.3	m	4.19	4.74	
315	1725		1.25MPa Φ32×2.9	m	6.69	7.56	
316	1725		1.25MPa Φ40×3.7	m	10.16	11.48	
317	1725		1.25MPa Φ50×4.6	m	15.93	18.00	
318	1725		1.25MPa Φ63×5.8	m	24.68	27.89	
319	1725		1.25MPa Φ75*6.8	m	36.61	41.37	
320	1725		1.25MPa Φ90*8.2	m	51.53	58.23	
321	1725		1.25MPa Φ110*10	m	76.38	86.31	
322	1725		1.60MPa Φ20×2.3	m	3.65	4.13	
323	1725		1.60MPa Φ25×2.8	m	5.26	5.94	
324	1725		1.60MPa Φ32×3.6	m	8.61	9.73	
325	1725		1.60MPa Φ40×4.5	m	13.67	15.45	
326	1725		1.60MPa Φ50×5.6	m	20.97	23.69	
327	1725		1.60MPa Φ63×7.1	m	33.05	37.34	
328	1725		1.60MPa Φ75*8.4	m	47.50	53.68	
329	1725		1.60MPa Φ90*10	m	68.51	77.42	
330	1725	1.60MPa Φ110*12.3	m	101.77	115.00		
331	1725	PP-R热水管	2.0MPa Φ20*2.8	m	3.85	4.35	
332	1725		2.0MPa Φ25*3.5	m	6.92	7.82	
333	1725		2.0MPa Φ32*4.4	m	11.31	12.79	
334	1725		2.0MPa Φ40*5.5	m	14.95	16.90	
335	1725		2.0MPa Φ50*6.9	m	23.38	26.42	
336	1725		2.0MPa Φ63*8.6	m	36.76	41.54	
337	1725		2.0MPa Φ75*10.3	m	52.87	59.75	

序号	国家类别编码	材料名称	型号及规格	单位	不含增值税综合价	含增值税综合价	备注
338	1725	PP-R热水管	2.0MPa Φ90*12.3	m	75.31	85.10	
339	1725		2.0MPa Φ110*15.1	m	113.54	128.30	
340	1725	沟槽式管件45° 弯头	DN70-1.6MPa	个	15.77	17.82	
341	1725		DN80-1.6MPa	个	19.60	22.15	
342	1725		DN100-1.6MPa	个	26.64	30.10	
343	1725		DN125-1.6MPa	个	36.94	41.74	
344	1725		DN150-1.6MPa	个	47.06	53.18	
345	1725		DN200-1.6MPa	个	91.35	103.23	
346	1725		沟槽式管件90° 弯头	DN70-1.6MPa	个	16.04	18.13
347	1725	DN80-1.6MPa		个	21.25	24.01	
348	1725	DN100-1.6MPa		个	28.41	32.11	
349	1725	DN125-1.6MPa		个	44.40	50.17	
350	1725	DN150-1.6MPa		个	55.05	62.21	
351	1725	DN200-1.6MPa		个	98.73	111.57	
352	1725	塑料排水管件 (综合)	Φ50	个	2.39	2.70	
353	1725		Φ75	个	3.83	4.33	
354	1725		Φ110	个	7.33	8.28	
355	1725		Φ160	个	21.67	24.49	
356	1725	PP-R给水管管件 (综合)	(Φ20)	个	0.80	0.90	
357	1725		(Φ25)	个	1.15	1.30	
358	1725		(Φ32)	个	2.18	2.46	
359	1725		(Φ40)	个	4.79	5.42	
360	1725		(Φ50)	个	8.15	9.21	
361	1725		(Φ63)	个	14.80	16.72	
362	1725		(Φ75)	个	22.90	25.88	
十二、阀门							
363	1901	截止阀	J11W-16T DN15	个	19.55	22.09	
364	1901		J11W-16T DN20	个	24.97	28.22	
365	1901		J11W-16T DN25	个	36.18	40.89	
366	1901		J11W-16T DN32	个	57.38	64.84	
367	1901		J11W-16T DN40	个	84.06	94.99	
368	1901		J11W-16T DN50	个	125.31	141.60	
369	1903	闸阀	Z15W-16T DN15	个	19.31	21.83	
370	1903		Z15W-16T DN20	个	26.01	29.39	
371	1903		Z15W-16T DN25	个	35.38	39.97	
372	1903		Z15W-16T DN32	个	54.10	61.14	
373	1903		Z15W-16T DN40	个	78.50	88.71	
374	1903		Z15W-16T DN50	个	109.25	123.45	
375	1903		Z15T-10 DN15	个	21.24	24.00	

序号	国家类别编码	材料名称	型号及规格	单位	不含增值税综合价	含增值税综合价	备注	
376	1903	闸阀	Z15T-10 DN20	个	22.87	25.85		
377	1903		Z15T-10 DN25	个	32.67	36.92		
378	1903		Z15T-10 DN32	个	46.25	52.26		
379	1903		Z15T-10 DN40	个	59.20	66.89		
380	1903		Z15T-10 DN50	个	82.32	93.02		
381	1903		Z15T-10 DN65	个	131.10	148.14		
382	1903		Z15T-10 DN80	个	183.12	206.92		
383	1903		Z15T-10 DN100	个	228.32	258.00		
384	1903		Z41H-16C DN50	个	246.04	278.03		
385	1903		Z41H-16C DN65	个	302.01	341.27		
386	1903		Z41H-16C DN80	个	355.46	401.67		
387	1903		Z41H-16C DN100	个	449.87	508.35		
388	1903		Z41H-16C DN125	个	667.04	753.75		
389	1903		Z41H-16C DN150	个	851.05	961.68		
390	1903		Z41H-16C DN200	个	1301.84	1471.07		
391	1903		Z41H-16C DN250	个	2258.19	2551.75		
392	1903		Z41H-16C DN300	个	3006.12	3396.91		
393	1903		Z45T-10 DN50	个	196.18	221.69		
394	1903		Z45T-10 DN65	个	226.37	255.79		
395	1903		Z45T-10 DN80	个	285.95	323.13		
396	1903		Z45T-10 DN100	个	326.66	369.13		
397	1903		Z45T-10 DN125	个	484.86	547.90		
398	1903		Z45T-10 DN150	个	598.95	676.81		
399	1903		Z45T-10 DN200	个	940.81	1063.12		
400	1903		Z45T-10 DN250	个	1518.49	1715.90		
401	1903		Z45T-10 DN300	个	2047.98	2314.22		
402	1903		Z41T-16 DN50	个	227.46	257.03		
403	1903		Z41T-16 DN65	个	253.47	286.43		
404	1903		Z41T-16 DN80	个	319.17	360.67		
405	1903		Z41T-16 DN100	个	369.26	417.27		
406	1903		Z41T-16 DN125	个	536.05	605.74		
407	1903		Z41T-16 DN150	个	655.47	740.69		
408	1903		Z41T-16 DN200	个	1030.25	1164.19		
409	1903		Z41T-16 DN250	个	1668.03	1884.87		
410	1903		Z41T-16 DN300	个	2329.34	2632.15		
411	1907		沟槽蝶阀	D381X-16Q DN50	个	141.93	160.39	
412	1907			D381X-16Q DN65	个	161.35	182.33	
413	1907			D381X-16Q DN80	个	178.08	201.23	
414	1907			D381X-16Q DN100	个	205.60	232.32	

序号	国家类别编码	材料名称	型号及规格	单位	不含增值税综合价	含增值税综合价	备注
415	1907	沟槽蝶阀	D381X-16Q DN125	个	261.77	295.80	
416	1907		D381X-16Q DN150	个	288.04	325.49	
417	1907		D381X-16Q DN200	个	475.26	537.05	
418	1927	手提灭火器	2Kg	具	40.15	45.36	
419	1927		4Kg	具	57.62	65.12	
420	1927		5Kg	具	72.03	81.40	
421	1927	灭火器箱	空箱(可置4Kg*2)	个	54.74	61.86	
422	1927		空箱(可置2Kg*3)	个	57.62	65.12	
423	1927		内置4Kg*2	个	169.99	192.09	
424	1927		内置5Kg*2	个	201.69	227.91	
425	1927		内置4Kg*4	个	312.13	352.71	
426	1927	室内消火栓(铜杆)	DN65	只	57.17	64.60	
427	1927	减压稳压消火栓	DN65	套	82.71	93.47	
428	1927	室外地上式消火栓	SS100-1.6重型	个	616.70	696.87	
429	1927		SS150-1.6重型	个	1102.24	1245.54	
430	1927	地上式水泵接合器	DN100(SQS100)	个	763.09	862.29	
431	1927		DN150(SQS150)	个	1245.13	1407.00	
432	1927	单栓消火栓箱(含水枪、水带)	1000*700*240	套	498.68	563.50	
433	1927		1400*700*240	套	586.41	662.64	
434	1927	双栓消火栓箱(含水枪、水带)	1000*700*240	套	607.36	686.32	
435	1927		1400*700*240	套	705.93	797.70	
436	1927	带灭火器箱组合式消火栓箱	1800*700*240	套	1323.94	1496.06	
437	1927	喷头	DN15	只	6.83	7.72	
438	1927	隐蔽式喷头	DN15	只	24.80	28.02	
439	1927	侧墙式喷头	DN15	只	13.99	15.80	
440	1927	湿式自动喷水报警阀	ZSFZ DN100	个	811.46	916.95	
441	1927		ZSFZ DN150	个	965.55	1091.08	
442	1927		ZSFZ DN200	个	1581.93	1787.58	
443	1927	雨淋阀	ZSFG100	台	1786.84	2019.13	
444	1927		ZSFG150	台	2008.15	2269.21	
445	2552	日光灯(含光源)	YG1-1 1×20W	套	22.36	25.27	
446	2552		YG1-1 1×30W	套	23.81	26.91	
447	2552		YG1-1 1×40W	套	27.55	31.13	
448	2552		YG1-2 2×20W	套	38.41	43.41	
449	2552		YG1-2 2×30W	套	43.48	49.13	
450	2552		YG1-2 2×40W	套	47.13	53.26	
451	2552		YG2-1 1×20W	套	25.86	29.22	
452	2552		YG2-1 1×30W	套	27.82	31.44	
453	2552		YG2-1 1×40W	套	32.03	36.20	

序号	国家类别编码	材料名称	型号及规格	单位	不含增值税综合价	含增值税综合价	备注
454	2552	日光灯(含光源)	YG2-2 2×20W	套	50.20	56.72	
455	2552		YG2-2 2×30W	套	52.52	59.34	
456	2552		YG2-2 2×40W	套	56.79	64.17	
457	2552	消防应急标志灯	单面LED铝合金	套	64.67	73.08	
458	2552		双面LED铝合金	套	66.87	75.57	
459	2552		嵌墙式LED铝合金面盖	套	98.13	110.89	
460	2552	消防应急照明灯	应急吸顶灯	套	87.00	98.31	
461	2552		双头LED应急灯	套	78.13	88.28	
462	2507	吸顶灯(含LED光源)	Φ250 12W	套	31.11	35.16	
463	2507		Φ300 16W	套	38.95	44.01	
464	2507		Φ350 24W	套	52.18	58.96	
465	2511	嵌入式LED筒灯	2.5寸 3W	盏	19.54	22.07	
466	2511		3.0寸 5W	盏	23.09	26.09	
467	2511		3.5寸 7W	盏	28.41	32.11	
468	2511		4.0寸 9W	盏	33.74	38.13	
469	2515	LED一体化支架(带灯管)	T5 300mm	套	23.09	26.09	
470	2515		T5 600mm	套	24.86	28.09	
471	2515		T5 900mm	套	27.53	31.11	
472	2515		T5 1000mm	套	28.41	32.11	
473	2515		T5 1200mm	套	30.19	34.12	
474	2605	单控单联暗开关	(普通) 10A	个	3.63	4.10	
475	2605		(中档) 10A	个	7.69	8.69	
476	2605	单控双联暗开关	(普通) 10A	个	5.41	6.11	
477	2605		(中档) 10A	个	10.79	12.20	
478	2605	单控三联暗开关	(普通) 10A	个	7.27	8.22	
479	2605		(中档) 10A	个	14.87	16.80	
480	2605	单控四联暗开关	(普通) 10A	个	9.95	11.24	
481	2605		(中档) 10A	个	17.78	20.09	
482	2605	双控单联暗开关	(普通) 10A	个	4.55	5.15	
483	2605		(中档) 10A	个	9.29	10.50	
484	2605	双控双联暗开关	(普通) 10A	个	6.44	7.28	
485	2605		(中档) 10A	个	12.89	14.57	
486	2605	双控三联暗开关	(普通) 10A	个	9.10	10.28	
487	2605		(中档) 10A	个	17.78	20.09	
488	2609	触摸延时开关	(普通) 10A	个	18.50	20.90	
489	2609		(中档) 10A	个	28.67	32.40	
490	2609	声光控延时开关	(普通) 10A	个	23.13	26.14	
491	2609		(中档) 10A	个	30.44	34.40	

序号	国家类别编码	材料名称	型号及规格	单位	不含增值税综合价	含增值税综合价	备注
492	2615	小按钮门铃开关	(普通) 10A	个	6.95	7.85	
493	2615		(中档) 10A	个	11.01	12.44	
494	2615	开关防水盖	(普通档)	个	4.83	5.45	
495	2615	插座防水盖	(普通档)	个	4.83	5.45	
496	2615	开关防水盖(中档)	(中档)	个	8.45	9.55	
497	2615	插座防水盖(中档)	(中档)	个	8.45	9.55	
498	2641	单相三孔暗插座	(普通) 10A	个	5.55	6.27	
499	2641		(中档) 10A	个	10.78	12.19	
500	2641		(普通) 16A	个	7.95	8.99	
501	2641		(中档) 16A	个	13.55	15.31	
502	2641	单相二+三孔暗插座	(普通) 10A	个	6.20	7.00	
503	2641	单相二+三孔暗插座	(中档) 10A	个	11.01	12.44	
504	2641		(普通) 16A	个	7.69	8.69	
505	2641		(中档) 16A	个	13.40	15.14	
506	2641	三相四孔暗插座	(普通) 16A	个	14.23	16.08	
507	2641		(中档) 16A	个	19.98	22.58	
508	2641		(普通) 30A	个	16.65	18.81	
509	2641		(中档) 30A	个	23.40	26.44	
510	2641	地面单相插座	(普通) 16A	个	120.24	135.88	
511	2641		(中档) 16A	个	163.53	184.79	
512	2641		(普通) 30A	个	144.29	163.05	
513	2641		(中档) 30A	个	187.32	211.67	
514	2803	电话线	HBVV2×0.5	米	1.04	1.18	
515	2803		HBVV4×0.5	米	1.33	1.50	
516	2803	铜芯交联聚乙烯低烟无卤阻燃电线	WDZ-BYJ 450/750V 1	m	1.25	1.41	
517	2803		WDZ-BYJ 450/750V 1.5	m	1.79	2.02	
518	2803		WDZ-BYJ 450/750V 2.5	m	2.93	3.31	
519	2803		WDZ-BYJ 450/750V 4	m	4.79	5.41	
520	2803		WDZ-BYJ 450/750V 6	m	7.04	7.95	
521	2803		WDZ-BYJ 450/750V 10	m	11.09	12.53	
522	2803		WDZ-BYJ 450/750V 16	m	17.51	19.79	
523	2803		WDZ-BYJ 450/750V 25	m	27.54	31.12	
524	2803		WDZ-BYJ 450/750V 35	m	38.33	43.31	
525	2803		WDZ-BYJ 450/750V 50	m	54.79	61.92	
526	2803		WDZ-BYJ 450/750V 70	m	76.51	86.45	
527	2803		WDZ-BYJ 450/750V 95	m	94.64	106.94	
528	2803		WDZ-BYJ 450/750V 120	m	126.04	142.43	

序号	国家类别编码	材料名称	型号及规格	单位	不含增值税综合价	含增值税综合价	备注
529	2803	铜芯交联聚乙烯绝缘 电线	BYJ 450/750V 1.0	m	1.04	1.17	
530	2803		BYJ 450/750V 1.5	m	1.48	1.68	
531	2803		BYJ 450/750V 2.5	m	2.43	2.75	
532	2803		BYJ 450/750V 4.0	m	3.97	4.49	
533	2803		BYJ 450/750V 6.0	m	5.84	6.60	
534	2803		BYJ 450/750V 10	m	9.20	10.40	
535	2803		BYJ 450/750V 16	m	14.53	16.42	
536	2803		BYJ 450/750V 25	m	22.86	25.83	
537	2803		BYJ 450/750V 35	m	31.80	35.94	
538	2803		BYJ 450/750V 50	m	45.47	51.38	
539	2803		BYJ 450/750V 70	m	63.49	71.74	
540	2803		BYJ 450/750V 95	m	81.97	92.62	
541	2803		BYJ 450/750V 120	m	103.46	116.91	
542	2803		铜芯交联聚乙烯绝缘 电线	BV 450/750V 1.0	m	0.98	1.11
543	2803	BV 450/750V 1.5		m	1.43	1.62	
544	2803	BV 450/750V 2.5		m	2.30	2.60	
545	2803	BV 450/750V 4.0		m	3.78	4.27	
546	2803	BV 450/750V 6.0		m	5.60	6.33	
547	2803	BV 450/750V 10		m	8.93	10.09	
548	2803	BV 450/750V 16		m	14.14	15.98	
549	2803	BV 450/750V 25		m	22.02	24.88	
550	2803	BV 450/750V 35		m	30.72	34.72	
551	2803	BV 450/750V 50		m	43.73	49.42	
552	2803	BV 450/750V 70		m	61.07	69.01	
553	2803	BV 450/750V 95		m	81.16	91.71	
554	2803	BV 450/750V 120		m	103.15	116.56	
555	2803	铜芯聚氯乙烯绝缘电 线(阻燃)		ZRBV-1.5	m	1.48	1.67
556	2803		ZRBV-2.5	m	2.35	2.66	
557	2803		ZRBV-4	m	3.87	4.37	
558	2803		ZRBV-6	m	5.73	6.47	
559	2803		ZRBV-10	m	9.12	10.31	
560	2803		ZRBV-16	m	14.42	16.30	
561	2803		ZRBV-25	m	22.36	25.26	
562	2803		ZRBV-35	m	31.20	35.26	
563	2803		ZRBV-50	m	44.40	50.17	
564	2803		ZRBV-70	m	62.01	70.07	
565	2803	铜芯聚氯乙烯绝缘电 线(耐火)	NHBV-2.5	m	3.37	3.81	
566	2803		NHBV-4	m	4.67	5.27	

序号	国家类别编码	材料名称	型号及规格	单位	不含增值税综合价	含增值税综合价	备注
567	2803	铜芯聚氯乙烯绝缘电线(耐火)	NHBV-6	m	6.83	7.72	
568	2803		NHBV-10	m	10.77	12.17	
569	2803		NHBV-16	m	16.77	18.95	
570	2803		NHBV-25	m	25.26	28.55	
571	2803		NHBV-35	m	34.38	38.84	
572	2803		NHBV-50	m	48.35	54.64	
573	2803		NHBV-70	m	66.06	74.64	
574	2803	铜芯聚氯乙烯绝缘绞型连接用软电线	RVS 300/300V 2 × 0.3	m	1.19	1.35	
575	2803		RVS 300/300V 2 × 0.5	m	1.54	1.74	
576	2803		RVS 300/300V 2 × 0.75	m	2.06	2.33	
577	2803		RVS 300/300V 2 × 1	m	2.50	2.83	
578	2803		RVS 300/300V 2 × 1.5	m	3.62	4.09	
579	2803		RVS 300/300V 2 × 2.5	m	6.12	6.92	
580	2803	铜芯聚氯乙烯绝缘聚氯乙烯护套屏蔽软电线	RVVP-2*0.3	m	2.44	2.76	
581	2803		RVVP-2*0.5	m	3.19	3.60	
582	2803		RVVP 300/500V 2 × 0.75	m	3.78	4.28	
583	2803		RVVP 300/500V 2 × 1.0	m	4.43	5.01	
584	2803		RVVP 300/500V 2 × 1.5	m	6.19	6.99	
585	2803		RVVP-3*0.3	m	3.10	3.50	
586	2803		RVVP-3*0.5	m	4.06	4.59	
587	2803		RVVP-3*0.75	m	4.95	5.59	
588	2803		RVVP-3*1.0	m	5.97	6.75	
589	2803		RVVP-3*1.5	m	8.44	9.54	
590	2803		RVVP-4*0.3	m	3.78	4.28	
591	2803		RVVP-4*0.5	m	5.09	5.75	
592	2803		RVVP 300/500V 4 × 0.75	m	6.23	7.04	
593	2803		RVVP 300/500V 4 × 1.0	m	7.80	8.81	
594	2803		RVVP 300/500V 4 × 1.5	m	10.75	12.15	
595	2803		RVVP-5*0.3	m	4.45	5.03	
596	2803		RVVP-5*0.5	m	6.01	6.79	
597	2803		RVVP-5*0.75	m	7.46	8.42	
598	2803		RVVP-5*1.0	m	9.01	10.19	
599	2803		RVVP-5*1.5	m	12.78	14.44	
600	2803	铜芯聚氯乙烯绝缘连接软电线	BVR-1	m	0.99	1.12	
601	2803		BVR-1.5	m	1.46	1.65	
602	2803		BVR-2.5	m	2.35	2.66	
603	2803		BVR-4	m	3.89	4.40	
604	2803		BVR-6	m	5.73	6.47	

序号	国家类别编码	材料名称	型号及规格	单位	不含增值税综合价	含增值税综合价	备注
605	2803	铜芯聚氯乙烯绝缘连接软电线	BVR-10	m	9.14	10.33	
606	2803		BVR-16	m	14.36	16.22	
607	2803		BVR-25	m	22.54	25.47	
608	2803		BVR-35	m	31.43	35.51	
609	2803		BVR-50	m	44.58	50.37	
610	2803		BVR-70	m	62.36	70.47	
611	2803	铜芯聚氯乙烯绝缘聚氯乙烯护套软线	RVV-2*0.5	m	1.87	2.11	
612	2803		RVV-2*0.75	m	2.48	2.81	
613	2803		RVV-2*1.0	m	3.07	3.47	
614	2803		RVV-2*1.5	m	4.41	4.98	
615	2803		RVV-2*2.5	m	6.84	7.73	
616	2803		RVV-3*0.5	m	2.81	3.17	
617	2803	RVV-3*0.75	m	3.64	4.11		
618	2803	铜芯聚氯乙烯绝缘聚氯乙烯护套软线	RVV-3*1.0	m	4.51	5.10	
619	2803		RVV-3*1.5	m	6.62	7.48	
620	2803		RVV-3*2.5	m	10.18	11.50	
621	2803		RVV-4*0.5	m	3.64	4.11	
622	2803		RVV-4*1.0	m	5.97	6.75	
623	2803		RVV-4*1.5	m	8.75	9.88	
624	2803	RVV-4*2.5	m	13.46	15.21		
625	2803	铜芯聚氯乙烯绝缘平型软线	RVB-2*0.5	m	1.51	1.71	
626	2803		RVB-2*0.75	m	1.90	2.15	
627	2803		RVB-2*1.0	m	2.37	2.68	
628	2803	RVB-2*1.5	m	3.44	3.88		
629	2803	0.6/1KV 交联聚乙烯绝缘聚氯乙烯护套电力电缆	YJV-1*2.5	m	3.04	3.44	
630	2803		YJV-1*4	m	4.32	4.88	
631	2803		YJV-1*6	m	6.17	6.98	
632	2803		YJV-1*10	m	9.17	10.36	
633	2803		YJV-1*16	m	14.12	15.96	
634	2803		YJV-1*25	m	21.48	24.28	
635	2803		YJV-1*35	m	29.75	33.61	
636	2803		YJV-1*50	m	41.57	46.98	
637	2803		YJV-1*70	m	57.91	65.44	
638	2803		YJV-1*95	m	78.12	88.28	
639	2803		YJV-1*120	m	98.43	111.23	
640	2803		YJV-1*150	m	123.12	139.12	
641	2803		YJV-1*185	m	151.78	171.52	
642	2803		YJV-1*240	m	196.32	221.84	

序号	国家类别编码	材料名称	型号及规格	单位	不含增值税综合价	含增值税综合价	备注
643	2811	铜芯交联聚乙烯绝缘 聚氯乙烯护套电力电 缆	YJV-0.6/1KV 3×2.5	m	9.20	10.40	
644	2811		YJV-0.6/1KV 3×4	m	13.49	15.24	
645	2811		YJV-0.6/1KV 3×6	m	19.31	21.82	
646	2811		YJV-0.6/1KV 3×10	m	28.88	32.64	
647	2811		YJV-0.6/1KV 3×16	m	45.17	51.05	
648	2811		YJV-0.6/1KV 3×25	m	69.09	78.07	
649	2811		YJV-0.6/1KV 3×35	m	93.01	105.10	
650	2811		YJV-0.6/1KV 3×50	m	130.63	147.62	
651	2811		YJV-0.6/1KV 3×70	m	179.93	203.32	
652	2811		YJV-0.6/1KV 3×95	m	243.14	274.75	
653	2811		YJV-0.6/1KV 3×120	m	306.35	346.17	
654	2811		YJV-0.6/1KV 3×150	m	382.83	432.59	
655	2811		YJV-0.6/1KV 3×185	m	471.99	533.34	
656	2811		YJV-0.6/1KV 3×240	m	611.27	690.74	
657	2811		YJV-0.6/1KV 3×300	m	760.43	859.28	
658	2811		YJV-0.6/1KV 3×400	m	1005.40	1136.10	
659	2811		YJV-0.6/1KV 4×2.5	m	12.05	13.62	
660	2811		YJV-0.6/1KV 4×4	m	17.67	19.97	
661	2811		YJV-0.6/1KV 4×6	m	25.36	28.66	
662	2811		YJV-0.6/1KV 4×10	m	38.23	43.20	
663	2811		YJV-0.6/1KV 4×16	m	59.96	67.75	
664	2811		YJV-0.6/1KV 4×25	m	91.60	103.51	
665	2811		YJV-0.6/1KV 4×35	m	123.66	139.73	
666	2811		YJV-0.6/1KV 4×50	m	173.56	196.12	
667	2811		YJV-0.6/1KV 4×70	m	239.63	270.78	
668	2811		YJV-0.6/1KV 4×95	m	323.63	365.70	
669	2811		YJV-0.6/1KV 4×120	m	407.78	460.79	
670	2811		YJV-0.6/1KV 4×150	m	509.62	575.87	
671	2811		YJV-0.6/1KV 4×185	m	628.47	710.17	
672	2811		YJV-0.6/1KV 4×240	m	813.74	919.53	
673	2811		YJV-0.6/1KV 4×300	m	1000.26	1130.29	
674	2811		YJV-0.6/1KV 4×400	m	1337.87	1511.79	
675	2811		YJV-0.6/1KV 5×2.5	m	14.83	16.75	
676	2811		YJV-0.6/1KV 5×4	m	21.80	24.64	
677	2811		YJV-0.6/1KV 5×6	m	31.42	35.51	
678	2811		YJV-0.6/1KV 5×10	m	47.41	53.58	
679	2811		YJV-0.6/1KV 5×16	m	74.43	84.10	
680	2811		YJV-0.6/1KV 5×25	m	114.24	129.10	

序号	国家类别编码	材料名称	型号及规格	单位	不含增值税综合价	含增值税综合价	备注
681	2811	铜芯交联聚乙烯绝缘 聚氯乙烯护套电力电 缆	YJV-0.6/1KV 5×35	m	154.13	174.16	
682	2811		YJV-0.6/1KV 5×50	m	216.67	244.83	
683	2811		YJV-0.6/1KV 5×70	m	299.04	337.92	
684	2811		YJV-0.6/1KV 5×95	m	404.14	456.68	
685	2811		YJV-0.6/1KV 5×120	m	509.37	575.59	
686	2811		YJV-0.6/1KV 5×150	m	636.57	719.33	
687	2811		YJV-0.6/1KV 5×185	m	785.25	887.34	
688	2811		YJV-0.6/1KV 5×240	m	1017.06	1149.27	
689	2811		YJV-0.6/1KV 5×300	m	1261.38	1425.36	
690	2811		YJV-0.6/1KV 5×400	m	1679.27	1897.58	
691	2811		YJV-0.6/1KV 3×4+1×2.5	m	16.20	18.31	
692	2811		YJV-0.6/1KV 3×4+2×2.5	m	18.85	21.30	
693	2811		YJV-0.6/1KV 3×6+1×4	m	23.42	26.46	
694	2811		YJV-0.6/1KV 3×6+2×4	m	27.47	31.04	
695	2811		YJV-0.6/1KV 3×10+1×6	m	34.53	39.02	
696	2811		YJV-0.6/1KV 3×10+2×6	m	40.09	45.30	
697	2811		YJV-0.6/1KV 3×16+1×10	m	54.34	61.40	
698	2811		YJV-0.6/1KV 3×16+2×10	m	63.56	71.83	
699	2811		YJV-0.6/1KV 3×25+1×16	m	83.48	94.34	
700	2811		YJV-0.6/1KV 3×25+2×16	m	97.16	109.79	
701	2811		YJV-0.6/1KV 3×35+1×16	m	107.15	121.08	
702	2811		YJV-0.6/1KV 3×35+2×16	m	121.09	136.83	
703	2811		YJV-0.6/1KV 3×50+1×25	m	152.17	171.95	
704	2811		YJV-0.6/1KV 3×50+2×25	m	173.80	196.39	
705	2811		YJV-0.6/1KV 3×70+1×35	m	209.69	236.95	
706	2811		YJV-0.6/1KV 3×70+2×35	m	239.57	270.72	
707	2811		YJV-0.6/1KV 3×95+1×50	m	285.58	322.71	
708	2811		YJV-0.6/1KV 3×95+2×50	m	328.09	370.74	
709	2811		YJV-0.6/1KV 3×120+1×70	m	365.70	413.25	
710	2811		YJV-0.6/1KV 3×120+2×70	m	425.22	480.50	
711	2811		YJV-0.6/1KV 3×150+1×70	m	441.92	499.37	
712	2811		YJV-0.6/1KV 3×150+2×70	m	501.43	566.62	
713	2811		YJV-0.6/1KV 3×185+1×95	m	551.98	623.74	
714	2811		YJV-0.6/1KV 3×185+2×95	m	632.52	714.75	
715	2811		YJV-0.6/1KV 3×240+1×120	m	712.21	804.79	
716	2811		YJV-0.6/1KV 3×240+2×120	m	813.59	919.36	
717	2811		YJV-0.6/1KV 3×300+1×150	m	876.66	990.62	
718	2811		YJV-0.6/1KV 3×300+2×150	m	1001.02	1131.15	
719	2811		YJV-0.6/1KV 3×400+1×185	m	1161.80	1312.84	

序号	国家类别编码	材料名称	型号及规格	单位	不含增值税综合价	含增值税综合价	备注	
720	2811	铜芯交联聚乙烯绝缘聚 氯乙烯护套电力电缆	YJV-0.6/1KV 3×400+2×185	m	1310.87	1481.28		
721	2811		YJV-0.6/1KV 4×4+1×2.5	m	20.33	22.98		
722	2811		YJV-0.6/1KV 4×6+1×4	m	29.59	33.43		
723	2811		YJV-0.6/1KV 4×10+1×6	m	43.95	49.66		
724	2811		YJV-0.6/1KV 4×16+1×10	m	69.15	78.14		
725	2811		YJV-0.6/1KV 4×25+1×16	m	106.21	120.01		
726	2811		YJV-0.6/1KV 4×35+1×16	m	137.49	155.37		
727	2811		YJV-0.6/1KV 4×50+1×25	m	195.46	220.87		
728	2811		YJV-0.6/1KV 4×70+1×35	m	269.32	304.33		
729	2811		YJV-0.6/1KV 4×95+1×50	m	366.20	413.81		
730	2811		YJV-0.6/1KV 4×120+1×70	m	467.29	528.04		
731	2811		YJV-0.6/1KV 4×150+1×70	m	569.13	643.11		
732	2811		YJV-0.6/1KV 4×185+1×95	m	708.75	800.88		
733	2811		YJV-0.6/1KV 4×240+1×120	m	915.11	1034.07		
734	2811		YJV-0.6/1KV 4×300+1×150	m	1145.86	1294.82		
735	2811		YJV-0.6/1KV 4×400+1×185	m	1505.80	1701.56		
736	2811		0.6/1KV 交联聚乙烯 绝缘聚氯乙烯护套电 力电缆(耐火)	NH-YJV-1*2.5	m	3.92	4.43	
737	2811			NH-YJV-1*4	m	5.54	6.26	
738	2811	NH-YJV-1*6		m	7.72	8.72		
739	2811	NH-YJV-1*10		m	11.32	12.79		
740	2811	NH-YJV-1*16		m	17.23	19.47		
741	2811	NH-YJV-1*25		m	26.04	29.42		
742	2811	NH-YJV-1*35		m	35.89	40.56		
743	2811	NH-YJV-1*50		m	49.60	56.05		
744	2811	NH-YJV-1*70		m	68.32	77.21		
745	2811	NH-YJV-1*95		m	91.14	102.99		
746	2811	NH-YJV-1*120		m	114.84	129.77		
747	2811	NH-YJV-1*150		m	142.06	160.53		
748	2811	NH-YJV-1*185		m	175.14	197.91		
749	2811	NH-YJV-1*240		m	224.05	253.18		
750	2811	NH-YJV-3*2.5		m	11.61	13.12		
751	2811	NH-YJV-3*4		m	16.38	18.51		
752	2811	NH-YJV-3*6		m	22.87	25.84		
753	2811	NH-YJV-3*10		m	33.79	38.18		
754	2811	NH-YJV-3*16		m	52.20	58.99		
755	2811	NH-YJV-3*25		m	79.29	89.60		
756	2811	NH-YJV-3*35		m	108.17	122.23		
757	2811	NH-YJV-3*50		m	150.19	169.71		
758	2811	NH-YJV-3*70	m	204.53	231.12			

序号	国家类别编码	材料名称	型号及规格	单位	不含增值税综合价	含增值税综合价	备注
759	2811	0.6/1KV 交联聚乙烯 绝缘聚氯乙烯护套电 力电缆(耐火)	NH-YJV-3*95	m	273.34	308.87	
760	2811		NH-YJV-3*120	m	344.36	389.13	
761	2811		NH-YJV-3*150	m	425.62	480.95	
762	2811		NH-YJV-3*185	m	524.74	592.96	
763	2811		NH-YJV-3*240	m	679.59	767.94	
764	2811		NH-YJV-4*2.5	m	15.24	17.22	
765	2811		NH-YJV-4*4	m	21.47	24.26	
766	2811		NH-YJV-4*6	m	30.02	33.93	
767	2811		NH-YJV-4*10	m	44.73	50.54	
768	2811		NH-YJV-4*16	m	69.27	78.27	
769	2811		NH-YJV-4*25	m	105.16	118.83	
770	2811		NH-YJV-4*35	m	143.80	162.49	
771	2811		NH-YJV-4*50	m	199.54	225.47	
772	2811		NH-YJV-4*70	m	272.41	307.82	
773	2811		NH-YJV-4*95	m	363.81	411.11	
774	2811		NH-YJV-4*120	m	458.40	517.99	
775	2811		NH-YJV-4*150	m	566.57	640.22	
776	2811		NH-YJV-4*185	m	698.71	789.54	
777	2811		NH-YJV-4*240	m	904.69	1022.30	
778	2811		NH-YJV-5*2.5	m	18.71	21.14	
779	2811		NH-YJV-5*4	m	26.49	29.94	
780	2811		NH-YJV-5*6	m	37.23	42.07	
781	2811		NH-YJV-5*10	m	55.45	62.66	
782	2811		NH-YJV-5*16	m	85.97	97.15	
783	2811		NH-YJV-5*25	m	131.15	148.20	
784	2811		NH-YJV-5*35	m	179.24	202.55	
785	2811		NH-YJV-5*50	m	249.10	281.48	
786	2811		NH-YJV-5*70	m	339.94	384.13	
787	2811		NH-YJV-5*95	m	454.30	513.36	
788	2811		NH-YJV-5*120	m	572.59	647.03	
789	2811		NH-YJV-5*150	m	707.73	799.73	
790	2811		NH-YJV-5*185	m	873.02	986.52	
791	2811		NH-YJV-5*240	m	1130.73	1277.73	
792	2811		NH-YJV-3*4+1*2.5	m	19.68	22.23	
793	2811		NH-YJV-3*6+1*4	m	27.73	31.34	
794	2811		NH-YJV-3*10+1*6	m	40.40	45.65	
795	2811	NH-YJV-3*16+1*10	m	62.77	70.93		
796	2811	NH-YJV-3*25+1*16	m	95.82	108.28		
797	2811	NH-YJV-3*35+1*16	m	124.60	140.80		

序号	国家类别编码	材料名称	型号及规格	单位	不含增值税综合价	含增值税综合价	备注
798	2811	0.6/1KV 交联聚乙烯绝缘聚氯乙烯护套电力电缆(耐火)	NH-YJV-3*50+1*25	m	174.95	197.70	
799	2811		NH-YJV-3*70+1*35	m	238.36	269.35	
800	2811		NH-YJV-3*95+1*50	m	321.03	362.76	
801	2811		NH-YJV-3*120+1*70	m	411.11	464.55	
802	2811		NH-YJV-3*150+1*70	m	491.32	555.19	
803	2811		NH-YJV-3*185+1*95	m	514.33	581.20	
804	2811		NH-YJV-3*240+1*120	m	791.81	894.74	
805	2811		NH-YJV-3*4+2*2.5	m	22.89	25.87	
806	2811		NH-YJV-3*6+2*4	m	32.52	36.75	
807	2811		NH-YJV-3*10+2*6	m	46.87	52.97	
808	2811		NH-YJV-3*16+2*10	m	73.43	82.98	
809	2811		NH-YJV-3*25+2*16	m	112.53	127.16	
810	2811		NH-YJV-3*35+2*16	m	140.81	159.12	
811	2811		NH-YJV-3*50+2*25	m	199.82	225.79	
812	2811		NH-YJV-3*70+2*35	m	272.32	307.72	
813	2811		NH-YJV-3*95+2*50	m	368.82	416.76	
814	2811		NH-YJV-3*120+2*70	m	478.01	540.15	
815	2811		NH-YJV-3*150+2*70	m	557.49	629.96	
816	2811		NH-YJV-3*185+2*95	m	703.23	794.65	
817	2811		NH-YJV-3*240+2*120	m	904.54	1022.13	
818	2811		NH-YJV-4*4+1*2.5	m	24.70	27.91	
819	2811		NH-YJV-4*6+1*4	m	35.02	39.58	
820	2811		NH-YJV-4*10+1*6	m	51.39	58.07	
821	2811		NH-YJV-4*16+1*10	m	79.90	90.28	
822	2811		NH-YJV-4*25+1*16	m	121.91	137.76	
823	2811		NH-YJV-4*35+1*16	m	159.90	180.68	
824	2811		NH-YJV-4*50+1*25	m	224.69	253.90	
825	2811		NH-YJV-4*70+1*35	m	306.15	345.95	
826	2811		NH-YJV-4*95+1*50	m	411.65	465.17	
827	2811		NH-YJV-4*120+1*70	m	525.30	593.59	
828	2811	NH-YJV-4*150+1*70	m	632.74	715.00		
829	2811	NH-YJV-4*185+1*95	m	787.96	890.40		
830	2811	NH-YJV-4*240+1*120	m	1017.39	1149.65		
831	2811	0.6/1KV 交联聚乙烯绝缘聚氯乙烯护套钢带铠装电力电缆	YJV22-3*2.5	m	14.02	15.84	
832	2811		YJV22-3*4	m	18.61	21.03	
833	2811		YJV22-3*6	m	24.72	27.93	
834	2811		YJV22-3*10	m	34.57	39.06	
835	2811		YJV22-3*16	m	51.73	58.46	
836	2811		YJV22-3*25	m	76.60	86.55	

序号	国家类别编码	材料名称	型号及规格	单位	不含增值税综合价	含增值税综合价	备注
837	2811	0.6/1KV 交联聚乙烯 绝缘聚氯乙烯护套钢 带铠装电力电缆	YJV22-3*35	m	101.41	114.59	
838	2811		YJV22-3*50	m	140.24	158.47	
839	2811		YJV22-3*70	m	196.06	221.55	
840	2811		YJV22-3*95	m	259.68	293.44	
841	2811		YJV22-3*120	m	325.77	368.12	
842	2811		YJV22-3*150	m	399.92	451.91	
843	2811		YJV22-3*185	m	496.96	561.57	
844	2811		YJV22-3*240	m	641.03	724.36	
845	2811		YJV22-4*4	m	23.40	26.45	
846	2811		YJV22-4*6	m	31.31	35.38	
847	2811		YJV22-4*10	m	44.62	50.42	
848	2811		YJV22-4*16	m	67.18	75.91	
849	2811		YJV22-4*25	m	99.66	112.62	
850	2811		YJV22-4*35	m	132.69	149.95	
851	2811		YJV22-4*50	m	184.47	208.46	
852	2811		YJV22-4*70	m	256.09	289.38	
853	2811		YJV22-4*95	m	342.33	386.83	
854	2811		YJV22-4*120	m	429.23	485.03	
855	2811		YJV22-4*150	m	534.22	603.67	
856	2811		YJV22-4*185	m	656.86	742.25	
857	2811		YJV22-4*240	m	847.83	958.05	
858	2811		YJV22-5*4	m	27.85	31.47	
859	2811		YJV22-5*6	m	37.73	42.63	
860	2811		YJV22-5*10	m	54.31	61.37	
861	2811		YJV22-5*16	m	82.30	93.00	
862	2811		YJV22-5*25	m	123.09	139.09	
863	2811		YJV22-5*35	m	164.86	186.29	
864	2811		YJV22-5*50	m	228.63	258.35	
865	2811		YJV22-5*70	m	318.19	359.56	
866	2811		YJV22-5*95	m	424.71	479.92	
867	2811		YJV22-5*120	m	533.06	602.36	
868	2811		YJV22-5*150	m	663.92	750.23	
869	2811		YJV22-5*185	m	817.00	923.21	
870	2811		YJV22-5*240	m	1054.34	1191.40	
871	2811		YJV22-3*4+1*2.5	m	21.94	24.80	
872	2811	YJV22-3*6+1*4	m	29.10	32.88		
873	2811	YJV22-3*10+1*6	m	40.99	46.32		
874	2811	YJV22-3*16+1*10	m	61.37	69.35		
875	2811	YJV22-3*25+1*16	m	91.44	103.33		

序号	国家类别编码	材料名称	型号及规格	单位	不含增值税综合价	含增值税综合价	备注	
876	2811	0.6/1KV 交联聚乙烯 绝缘聚氯乙烯护套钢 带铠装电力电缆	YJV22-3*35+1*16	m	115.75	130.80		
877	2811		YJV22-3*50+1*25	m	162.55	183.68		
878	2811		YJV22-3*70+1*35	m	225.61	254.93		
879	2811		YJV22-3*95+1*50	m	302.97	342.35		
880	2811		YJV22-3*120+1*70	m	386.15	436.35		
881	2811		YJV22-3*150+1*70	m	464.36	524.73		
882	2811		YJV22-3*185+1*95	m	578.36	653.55		
883	2811		YJV22-3*240+1*120	m	743.34	839.97		
884	2811		YJV22-3*4+2*2.5	m	23.63	26.71		
885	2811		YJV22-3*6+2*4	m	33.77	38.16		
886	2811		YJV22-3*10+2*6	m	46.78	52.86		
887	2811		YJV22-3*16+2*10	m	71.04	80.28		
888	2811		YJV22-3*25+2*16	m	104.73	118.34		
889	2811		YJV22-3*35+2*16	m	131.01	148.04		
890	2811		YJV22-3*70+2*25	m	239.62	270.77		
891	2811		YJV22-3*70+2*35	m	256.26	289.58		
892	2811		YJV22-3*95+2*50	m	347.15	392.28		
893	2811		YJV22-3*120+2*70	m	447.18	505.31		
894	2811		YJV22-3*150+2*70	m	525.33	593.62		
895	2811		YJV22-3*185+2*95	m	661.13	747.07		
896	2811		YJV22-3*240+2*120	m	846.55	956.61		
897	2811		YJV22-4*16+1*10	m	76.86	86.85		
898	2811		YJV22-4*25+1*16	m	114.87	129.80		
899	2811		YJV22-4*35+1*16	m	147.94	167.17		
900	2811		YJV22-4*50+1*25	m	206.82	233.71		
901	2811		YJV22-4*70+1*35	m	287.06	324.38		
902	2811		YJV22-4*95+1*50	m	386.05	436.24		
903	2811		YJV22-4*120+1*70	m	489.95	553.64		
904	2811		YJV22-4*150+1*70	m	594.89	672.22		
905	2811		YJV22-4*185+1*95	m	738.93	834.99		
906	2811		YJV22-4*240+1*120	m	950.30	1073.84		
907	2811		0.6/1KV 交联聚乙烯 绝缘聚氯乙烯护套钢 带铠装电力电缆（耐 火）	NH-YJV22-3*2.5	m	17.70	20.00	
908	2811			NH-YJV22-3*4	m	22.59	25.52	
909	2811	NH-YJV22-3*6		m	29.26	33.06		
910	2811	NH-YJV22-3*10		m	40.42	45.68		
911	2811	NH-YJV22-3*16		m	59.76	67.53		
912	2811	NH-YJV22-3*25		m	87.93	99.36		
913	2811	NH-YJV22-3*35		m	117.94	133.27		
914	2811	NH-YJV22-3*50		m	161.23	182.19		

序号	国家类别编码	材料名称	型号及规格	单位	不含增值税综合价	含增值税综合价	备注
915	2811	0.6/1KV 交联聚乙烯 绝缘聚氯乙烯护套钢 带铠装电力电缆（耐 火）	NH-YJV22-3*70	m	219.18	247.67	
916	2811		NH-YJV22-3*95	m	291.92	329.87	
917	2811		NH-YJV22-3*120	m	366.21	413.81	
918	2811		NH-YJV22-3*150	m	444.62	502.42	
919	2811		NH-YJV22-3*185	m	552.85	624.72	
920	2811		NH-YJV22-3*240	m	704.93	796.57	
921	2811		NH-YJV22-4*4	m	28.44	32.13	
922	2811		NH-YJV22-4*6	m	37.07	41.89	
923	2811		NH-YJV22-4*10	m	52.19	58.97	
924	2811		NH-YJV22-4*16	m	77.61	87.70	
925	2811		NH-YJV22-4*25	m	114.40	129.28	
926	2811		NH-YJV22-4*35	m	154.30	174.36	
927	2811		NH-YJV22-4*50	m	212.08	239.65	
928	2811		NH-YJV22-4*70	m	287.90	325.32	
929	2811		NH-YJV22-4*95	m	384.82	434.84	
930	2811		NH-YJV22-4*120	m	482.50	545.23	
931	2811		NH-YJV22-4*150	m	593.93	671.14	
932	2811		NH-YJV22-4*185	m	730.26	825.20	
933	2811		NH-YJV22-4*240	m	932.34	1053.55	
934	2811		NH-YJV22-5*4	m	33.83	38.23	
935	2811		NH-YJV22-5*6	m	44.67	50.47	
936	2811		NH-YJV22-5*10	m	63.51	71.76	
937	2811		NH-YJV22-5*16	m	95.07	107.43	
938	2811		NH-YJV22-5*25	m	141.29	159.66	
939	2811		NH-YJV22-5*35	m	191.71	216.64	
940	2811		NH-YJV22-5*50	m	262.84	297.01	
941	2811		NH-YJV22-5*70	m	361.70	408.72	
942	2811		NH-YJV22-5*95	m	477.42	539.48	
943	2811		NH-YJV22-5*120	m	599.23	677.13	
944	2811		NH-YJV22-5*150	m	738.12	834.08	
945	2811		NH-YJV22-5*185	m	908.32	1026.40	
946	2811		NH-YJV22-5*240	m	1159.44	1310.17	
947	2811		NH-YJV22-3*4+1*2.5	m	26.66	30.13	
948	2811		NH-YJV22-3*6+1*4	m	34.45	38.93	
949	2811		NH-YJV22-3*10+1*6	m	47.94	54.17	
950	2811		NH-YJV22-3*16+1*10	m	70.89	80.11	
951	2811		NH-YJV22-3*25+1*16	m	104.97	118.62	
952	2811		NH-YJV22-3*35+1*16	m	134.61	152.11	
953	2811		NH-YJV22-3*50+1*25	m	186.87	211.17	

序号	国家类别编码	材料名称	型号及规格	单位	不含增值税综合价	含增值税综合价	备注	
954	2811	0.6/1KV 交联聚乙烯绝缘聚氯乙烯护套钢带铠装电力电缆（耐火）	NH-YJV22-3*70+1*35	m	253.61	286.58		
955	2811		NH-YJV22-3*95+1*50	m	340.58	384.85		
956	2811		NH-YJV22-3*120+1*70	m	434.07	490.50		
957	2811		NH-YJV22-3*150+1*70	m	516.27	583.38		
958	2811		NH-YJV22-3*185+1*95	m	643.00	726.59		
959	2811		NH-YJV22-3*240+1*120	m	817.44	923.70		
960	2811		NH-YJV22-3*4+2*2.5	m	30.28	34.22		
961	2811		NH-YJV22-3*6+2*4	m	39.98	45.18		
962	2811		NH-YJV22-3*10+2*6	m	54.81	61.93		
963	2811		NH-YJV22-3*16+2*10	m	82.08	92.75		
964	2811		NH-YJV22-3*25+2*16	m	122.26	138.16		
965	2811		NH-YJV22-3*35+2*16	m	152.34	172.15		
966	2811		NH-YJV22-3*70+2*25	m	212.46	240.08		
967	2811		NH-YJV22-3*70+2*35	m	291.32	329.19		
968	2811		NH-YJV22-3*95+2*50	m	390.24	440.97		
969	2811		NH-YJV22-3*120+2*70	m	502.69	568.04		
970	2811		NH-YJV22-3*150+2*70	m	584.05	659.97		
971	2811		NH-YJV22-3*185+2*95	m	735.01	830.56		
972	2811		NH-YJV22-3*240+2*120	m	930.94	1051.97		
973	2811		NH-YJV22-4*16+1*10	m	88.80	100.34		
974	2811		NH-YJV22-4*25+1*16	m	131.86	149.00		
975	2811		NH-YJV22-4*35+1*16	m	172.03	194.40		
976	2811		NH-YJV22-4*50+1*25	m	237.77	268.68		
977	2811		NH-YJV22-4*70+1*35	m	326.33	368.75		
978	2811		NH-YJV22-4*95+1*50	m	433.97	490.39		
979	2811		NH-YJV22-4*120+1*70	m	550.80	622.40		
980	2811		NH-YJV22-4*150+1*70	m	661.38	747.36		
981	2811		NH-YJV22-4*185+1*95	m	821.51	928.31		
982	2811		NH-YJV22-4*240+1*120	m	1045.03	1180.89		
983	2811		450/750V 铜芯聚氯乙烯绝缘聚氯乙烯护套控制电缆	KVV-4*1.5	m	7.65	8.65	
984	2811			KVV-4*2.5	m	11.50	13.00	
985	2811			KVV-5*1.5	m	9.03	10.21	
986	2811			KVV-5*2.5	m	13.80	15.59	
987	2811	KVV-6*1.5		m	10.68	12.06		
988	2811	KVV-6*2.5		m	16.40	18.53		
989	2811	KVV-7*1.5		m	12.34	13.94		
990	2811	KVV-7*2.5		m	19.02	21.49		
991	2811	KVV-8*1.5		m	14.77	16.69		
992	2811	KVV-8*2.5		m	22.54	25.47		

序号	国家类别编码	材料名称	型号及规格	单位	不含增值税综合价	含增值税综合价	备注	
993	2811	450/750V 铜芯聚氯乙烯绝缘聚氯乙烯护套控制电缆(阻燃)	ZR-KVV-4*1.5	m	7.84	8.86		
994	2811		ZR-KVV-4*2.5	m	11.79	13.32		
995	2811		ZR-KVV-5*1.5	m	9.26	10.46		
996	2811		ZR-KVV-5*2.5	m	14.14	15.98		
997	2811		ZR-KVV-6*1.5	m	10.94	12.37		
998	2811		ZR-KVV-6*2.5	m	16.81	19.00		
999	2811		ZR-KVV-7*1.5	m	12.65	14.29		
900	2811		ZR-KVV-7*2.5	m	19.49	22.03		
1001	2811		ZR-KVV-8*1.5	m	15.14	17.11		
1002	2811		ZR-KVV-8*2.5	m	23.10	26.11		
1003	2811		450/750V 铜芯聚氯乙烯绝缘聚氯乙烯护套控制电缆(耐火)	NH-KVV-4*1.5	m	10.54	11.91	
1004	2811			NH-KVV-4*2.5	m	14.78	16.70	
1005	2811	NH-KVV-5*1.5		m	12.42	14.04		
1006	2811	NH-KVV-5*2.5		m	17.74	20.04		
1007	2811	NH-KVV-6*1.5		m	14.69	16.60		
1008	2811	NH-KVV-6*2.5		m	21.07	23.81		
1009	2811	NH-KVV-7*1.5		m	16.98	19.19		
1010	2811	NH-KVV-7*2.5		m	24.42	27.59		
1011	2811	NH-KVV-8*1.5		m	20.33	22.97		
1012	2811	NH-KVV-8*2.5		m	28.94	32.71		
1013	2811	低烟无卤B类阻燃交联聚乙烯绝缘聚乙烯护套电缆	WDZBYJY-5*2.5	m	17.78	20.09		
1014	2811		WDZBYJY-5*4	m	26.40	29.84		
1015	2811		WDZBYJY-5*6	m	37.16	41.99		
1016	2811		WDZBYJY-5*10	m	55.11	62.28		
1017	2811		WDZBYJY-5*16	m	85.33	96.42		
1018	2811		WDZBYJY-5*25	m	129.94	146.83		
1019	2811		WDZBYJY-5*35	m	177.40	200.47		
1020	2811		WDZBYJY-5*50	m	249.41	281.83		
1021	2811		WDZBYJY-5*70	m	341.74	386.17		
1022	2811		WDZBYJY-5*95	m	462.68	522.83		
1023	2811		WDZBYJY-5*120	m	581.48	657.07		
1024	2811		WDZBYJY-5*150	m	726.11	820.51		
1025	2811		WDZBYJY-5*185	m	894.73	1011.04		
1026	2811		WDZBYJY-5*240	m	1158.59	1309.20		
1027	2811		WDZBYJY-3*4+2*2.5	m	22.67	25.61		
1028	2811		WDZBYJY-3*6+2*4	m	32.72	36.98		
1029	2811		WDZBYJY-3*10+2*6	m	46.97	53.07		
1030	2811		WDZBYJY-3*16+2*10	m	73.22	82.74		
1031	2811		WDZBYJY-3*25+2*16	m	111.68	126.20		

序号	国家类别编码	材料名称	型号及规格	单位	不含增值税综合价	含增值税综合价	备注	
1032	2811	低烟无卤B类阻燃交 联聚乙烯绝缘聚乙烯 护套电缆	WDZBYJY-3*35+2*16	m	139.53	157.67		
1033	2811		WDZBYJY-3*50+2*25	m	200.31	226.35		
1034	2811		WDZBYJY-3*70+2*35	m	274.30	309.96		
1035	2811		WDZBYJY-3*95+2*50	m	376.16	425.06		
1036	2811		WDZBYJY-3*120+2*70	m	485.48	548.59		
1037	2811		WDZBYJY-3*150+2*70	m	572.17	646.55		
1038	2811		WDZBYJY-3*185+2*95	m	721.71	815.54		
1039	2811		WDZBYJY-3*240+2*120	m	927.47	1048.04		
1040	2811		WDZBYJY-4*4+1*2.5	m	24.55	27.74		
1041	2811		WDZBYJY-4*6+1*4	m	34.95	39.49		
1042	2811		WDZBYJY-4*10+1*6	m	51.01	57.64		
1043	2811		WDZBYJY-4*16+1*10	m	79.26	89.56		
1044	2811		WDZBYJY-4*25+1*16	m	120.80	136.51		
1045	2811		WDZBYJY-4*35+1*16	m	158.45	179.05		
1046	2811		WDZBYJY-4*50+1*25	m	224.82	254.05		
1047	2811		WDZBYJY-4*70+1*35	m	308.00	348.03		
1048	2811		WDZBYJY-4*95+1*50	m	419.39	473.91		
1049	2811		WDZBYJY-4*120+1*70	m	533.45	602.79		
1050	2811		WDZBYJY-4*150+1*70	m	649.08	733.46		
1051	2811		WDZBYJY-4*185+1*95	m	808.17	913.24		
1052	2811		WDZBYJY-4*240+1*120	m	1042.98	1178.57		
1053	2811		预制分支电缆	YDF-YJV-0.6/1KV 1×4	m	4.54	5.13	
1054	2811			YDF-YJV-0.6/1KV 1×6	m	6.55	7.40	
1055	2811			YDF-YJV-0.6/1KV 1×10	m	9.70	10.96	
1056	2811	YDF-YJV-0.6/1KV 1×16		m	14.73	16.65		
1057	2811	YDF-YJV-0.6/1KV 1×25		m	22.39	25.30		
1058	2811	YDF-YJV-0.6/1KV 1×35		m	30.87	34.88		
1059	2811	YDF-YJV-0.6/1KV 1×50		m	43.40	49.04		
1060	2811	YDF-YJV-0.6/1KV 1×70		m	59.62	67.37		
1061	2811	YDF-YJV-0.6/1KV 1×95		m	81.35	91.93		
1062	2811	YDF-YJV-0.6/1KV 1×120		m	102.76	116.12		
1063	2811	YDF-YJV-0.6/1KV 1×150		m	127.56	144.14		
1064	2811	YDF-YJV-0.6/1KV 1×185		m	157.28	177.72		
1065	2811	YDF-YJV-0.6/1KV 1×240		m	206.72	233.60		
1066	2811	YDF-YJV-0.6/1KV 1×300		m	254.46	287.53		
1067	2811	YDF-YJV-0.6/1KV 1×400		m	333.86	377.26		
1068	2811	YDF-YJV-0.6/1KV 5×4		m	20.66	23.35		
1069	2811	YDF-YJV-0.6/1KV 5×6		m	29.77	33.64		
1070	2811	YDF-YJV-0.6/1KV 5×10		m	44.92	50.76		

序号	国家类别编码	材料名称	型号及规格	单位	不含增值税综合价	含增值税综合价	备注
1071	2811	预制分支电缆	YDF-YJV-0.6/1KV 5×16	m	70.52	79.69	
1072	2811		YDF-YJV-0.6/1KV 5×25	m	108.25	122.32	
1073	2811		YDF-YJV-0.6/1KV 5×35	m	137.10	154.92	
1074	2811		YDF-YJV-0.6/1KV 5×50	m	205.18	231.85	
1075	2811		YDF-YJV-0.6/1KV 5×70	m	266.19	300.80	
1076	2811		YDF-YJV-0.6/1KV 5×95	m	359.75	406.51	
1077	2811		YDF-YJV-0.6/1KV 5×120	m	453.42	512.36	
1078	2811		YDF-YJV-0.6/1KV 5×150	m	566.65	640.31	
1079	2811		YDF-YJV-0.6/1KV 5×185	m	713.13	805.84	
1080	2811		YDF-YJV-0.6/1KV 5×240	m	924.31	1044.47	
1081	2811		YDF-YJV-0.6/1KV 5×300	m	1207.20	1364.13	
1082	2811		YDF-YJV-0.6/1KV 3×6+1×4	m	22.62	25.56	
1083	2811		YDF-YJV-0.6/1KV 3×6+2×4	m	26.54	29.99	
1084	2811		YDF-YJV-0.6/1KV 3×10+1×6	m	32.72	36.97	
1085	2811		YDF-YJV-0.6/1KV 3×10+2×6	m	38.73	43.77	
1086	2811		YDF-YJV-0.6/1KV 3×16+1×10	m	47.16	53.29	
1087	2811		YDF-YJV-0.6/1KV 3×16+2×10	m	61.44	69.43	
1088	2811		YDF-YJV-0.6/1KV 3×25+1×16	m	69.45	78.47	
1089	2811		YDF-YJV-0.6/1KV 3×25+2×16	m	92.87	104.94	
1090	2811		YDF-YJV-0.6/1KV 3×35+1×16	m	101.47	114.66	
1091	2811		YDF-YJV-0.6/1KV 3×35+2×16	m	114.68	129.58	
1092	2811		YDF-YJV-0.6/1KV 3×50+1×25	m	129.68	146.54	
1093	2811		YDF-YJV-0.6/1KV 3×50+2×25	m	164.59	185.98	
1094	2811		YDF-YJV-0.6/1KV 3×70+1×35	m	190.62	215.40	
1095	2811		YDF-YJV-0.6/1KV 3×70+2×35	m	226.86	256.35	
1096	2811		YDF-YJV-0.6/1KV 3×95+1×50	m	270.43	305.59	
1097	2811		YDF-YJV-0.6/1KV 3×95+2×50	m	310.69	351.08	
1098	2811		YDF-YJV-0.6/1KV 3× 120+1×70	m	346.31	391.33	
1099	2811		YDF-YJV-0.6/1KV 3× 120+2×70	m	402.66	455.01	
1100	2811		YDF-YJV-0.6/1KV 3× 150+1×70	m	418.49	472.89	
1101	2811		YDF-YJV-0.6/1KV 3× 150+2×70	m	455.86	515.12	
1102	2811		YDF-YJV-0.6/1KV 3× 185+1×95	m	501.80	567.04	
1103	2811		YDF-YJV-0.6/1KV 3× 185+2×95	m	575.03	649.78	
1104	2811		YDF-YJV-0.6/1KV 3× 240+1×120	m	692.56	782.59	

序号	国家类别编码	材料名称	型号及规格	单位	不含增值税综合价	含增值税综合价	备注	
1105	2811	预制分支电缆	YDF-YJV-0.6/1KV 3 × 240+2 × 120	m	739.63	835.79		
1106	2811		YDF-YJV-0.6/1KV 3 × 300+1 × 150	m	858.82	970.47		
1107	2811		YDF-YJV-0.6/1KV 3 × 300+2 × 150	m	945.30	1068.18		
1108	2811		YDF-YJV-0.6/1KV 4 × 6+1 × 4	m	28.03	31.68		
1109	2811		YDF-YJV-0.6/1KV 4 × 10+1 × 6	m	41.64	47.06		
1110	2811		YDF-YJV-0.6/1KV 4 × 16+1 × 10	m	65.52	74.04		
1111	2811		YDF-YJV-0.6/1KV 4 × 25+1 × 16	m	100.63	113.71		
1112	2811		YDF-YJV-0.6/1KV 4 × 35+1 × 16	m	130.21	147.14		
1113	2811		YDF-YJV-0.6/1KV 4 × 50+1 × 25	m	177.69	200.79		
1114	2811		YDF-YJV-0.6/1KV 4 × 70+1 × 35	m	255.04	288.19		
1115	2811		YDF-YJV-0.6/1KV 4 × 95+1 × 50	m	346.78	391.86		
1116	2811		YDF-YJV-0.6/1KV 4 × 120+1 × 70	m	442.51	500.04		
1117	2811		YDF-YJV-0.6/1KV 4 × 150+1 × 70	m	517.39	584.65		
1118	2811		YDF-YJV-0.6/1KV 4 × 185+1 × 95	m	644.31	728.07		
1119	2811		YDF-YJV-0.6/1KV 4 × 240+1 × 120	m	831.92	940.07		
1120	2811		YDF-YJV-0.6/1KV 4 × 300+1 × 150	m	1096.93	1239.53		
1121	2811		矿物绝缘电缆	BTTZ-750V 1 × 10	m	27.73	31.33	
1122	2811			BTTZ-750V 1 × 16	m	36.90	41.70	
1123	2811			BTTZ-750V 1 × 25	m	50.02	56.52	
1124	2811			BTTZ-750V 1 × 35	m	64.28	72.64	
1125	2811	BTTZ-750V 1 × 50		m	81.69	92.31		
1126	2811	BTTZ-750V 1 × 70		m	108.59	122.71		
1127	2811	BTTZ-750V 1 × 95		m	142.29	160.78		
1128	2811	BTTZ-750V 1 × 120		m	175.07	197.83		
1129	2811	BTTZ-750V 1 × 150		m	211.10	238.55		
1130	2811	BTTZ-750V 1 × 185		m	260.62	294.50		
1131	2811	BTTZ-750V 1 × 240		m	334.96	378.50		
1132	2811	BTTZ-750V 1 × 300		m	389.71	440.37		
1133	2811	BTTZ-750V 1 × 400		m	516.54	583.69		
1134	2811	BTTZ-750V 2 × 1.5		m	22.60	25.53		
1135	2811	BTTZ-750V 2 × 2.5		m	28.39	32.08		
1136	2811	BTTZ-750V 2 × 4		m	33.67	38.05		
1137	2811	BTTZ-750V 2 × 6		m	44.54	50.33		
1138	2811	BTTZ-750V 2 × 10		m	49.97	56.46		

序号	国家类别编码	材料名称	型号及规格	单位	不含增值税综合价	含增值税综合价	备注
1139	2811	矿物绝缘电缆	BTTZ-750V 2×16	m	73.45	83.00	
1140	2811		BTTZ-750V 2×25	m	99.67	112.63	
1141	2811		BTTZ-750V 3×1.5	m	24.98	28.23	
1142	2811		BTTZ-750V 3×2.5	m	34.79	39.31	
1143	2811		BTTZ-750V 3×4	m	42.83	48.40	
1144	2811		BTTZ-750V 3×6	m	52.56	59.39	
1145	2811		BTTZ-750V 3×10	m	67.35	76.10	
1146	2811		BTTZ-750V 3×16	m	102.26	115.55	
1147	2811		BTTZ-750V 3×25	m	139.04	157.11	
1148	2811		BTTZ-750V 4×1.5	m	31.18	35.23	
1149	2811		BTTZ-750V 4×2.5	m	39.32	44.43	
1150	2811		BTTZ-750V 4×4	m	48.92	55.28	
1151	2811		BTTZ-750V 4×6	m	61.56	69.57	
1152	2811		BTTZ-750V 4×10	m	84.86	95.89	
1153	2811		BTTZ-750V 4×16	m	119.63	135.18	
1154	2811		BTTZ-750V 4×25	m	168.73	190.66	
1155	2811		RTTZ-750V 1×6	m	22.15	25.03	
1156	2811		RTTZ-750V 1×10	m	24.98	28.23	
1157	2811		RTTZ-750V 1×16	m	33.74	38.12	
1158	2811		RTTZ-750V 1×25	m	43.99	49.71	
1159	2811		RTTZ-750V 1×35	m	54.96	62.11	
1160	2811		RTTZ-750V 1×50	m	71.16	80.41	
1161	2811		RTTZ-750V 1×70	m	97.67	110.36	
1162	2811		RTTZ-750V 1×95	m	127.91	144.54	
1163	2811		RTTZ-750V 1×120	m	157.03	177.45	
1164	2811		RTTZ-750V 1×150	m	191.13	215.98	
1165	2811		RTTZ-750V 1×185	m	233.91	264.32	
1166	2811		RTTZ-750V 1×240	m	301.85	341.09	
1167	2811		RTTZ-750V 1×300	m	367.99	415.83	
1168	2811		RTTZ-750V 1×400	m	473.48	535.03	
1169	2811		RTTZ-750V 1×500	m	519.22	586.72	
1170	2811		RTTZ-750V 1×630	m	587.66	664.05	
1171	2811		RTTZ-750V 2×4	m	29.43	33.26	
1172	2811		RTTZ-750V 2×6	m	34.94	39.48	
1173	2811		RTTZ-750V 2×10	m	46.05	52.04	
1174	2811		RTTZ-750V 2×16	m	61.30	69.26	
1175	2811		RTTZ-750V 2×25	m	85.55	96.68	
1176	2811		RTTZ-750V 2×35	m	107.87	121.89	
1177	2811		RTTZ-750V 2×50	m	147.27	166.41	

序号	国家类别编码	材料名称	型号及规格	单位	不含增值税综合价	含增值税综合价	备注
1178	2811	矿物绝缘电缆	RTTZ-750V 2×70	m	196.68	222.25	
1179	2811		RTTZ-750V 2×95	m	256.01	289.29	
1180	2811		RTTZ-750V 2×120	m	324.26	366.42	
1181	2811		RTTZ-750V 2×150	m	373.02	421.51	
1182	2811		RTTZ-750V 3×2.5	m	30.64	34.63	
1183	2811		RTTZ-750V 3×4	m	37.49	42.37	
1184	2811		RTTZ-750V 3×6	m	44.62	50.42	
1185	2811		RTTZ-750V 3×10	m	57.57	65.05	
1186	2811		RTTZ-750V 3×16	m	82.07	92.73	
1187	2811		RTTZ-750V 3×25	m	118.89	134.35	
1188	2811		RTTZ-750V 3×35	m	150.37	169.91	
1189	2811		RTTZ-750V 3×50	m	202.56	228.89	
1190	2811		RTTZ-750V 3×70	m	274.42	310.10	
1191	2811		RTTZ-750V 3×95	m	358.13	404.68	
1192	2811		RTTZ-750V 3×120	m	462.46	522.58	
1193	2811		RTTZ-750V 3×150	m	554.38	626.45	
1194	2811		RTTZ-750V 4×2.5	m	37.81	42.72	
1195	2811		RTTZ-750V 4×4	m	44.98	50.82	
1196	2811		RTTZ-750V 4×6	m	54.65	61.76	
1197	2811		RTTZ-750V 4×10	m	78.18	88.34	
1198	2811		RTTZ-750V 4×16	m	105.65	119.39	
1199	2811		RTTZ-750V 4×25	m	149.07	168.45	
1200	2811		RTTZ-750V 4×35	m	192.75	217.81	
1201	2811		RTTZ-750V 4×50	m	261.34	295.32	
1202	2811		RTTZ-750V 4×70	m	356.14	402.44	
1203	2811		RTTZ-750V 4×95	m	469.58	530.63	
1204	2811		RTTZ-750V 4×120	m	597.19	674.83	
1205	2811		RTTZ-750V 5×2.5	m	40.16	45.39	
1206	2811		RTTZ-750V 5×4	m	50.89	57.51	
1207	2811		RTTZ-750V 5×6	m	63.18	71.40	
1208	2811		RTTZ-750V 5×10	m	91.14	102.98	
1209	2811		RTTZ-750V 5×16	m	124.75	140.97	
1210	2811		RTTZ-750V 5×25	m	181.72	205.34	
1211	2811		RTTZ-750V 3×10+1×6	m	74.07	83.70	
1212	2811		RTTZ-750V 3×16+1×10	m	98.71	111.54	
1213	2811		RTTZ-750V 3×25+1×16	m	139.34	157.45	
1214	2811		RTTZ-750V 3×35+1×16	m	168.04	189.88	
1215	2811		RTTZ-750V 3×50+1×25	m	233.30	263.63	
1216	2811		RTTZ-750V 3×70+1×35	m	314.75	355.66	

序号	国家类别编码	材料名称	型号及规格	单位	不含增值税综合价	含增值税综合价	备注
1217	2811	矿物绝缘电缆	RTTZ-750V 3×95+1×50	m	414.23	468.08	
1218	2811		RTTZ-750V 3×120+1×70	m	540.06	610.26	
1219	2811		RTTZ-750V 3×10+2×6	m	83.12	93.92	
1220	2811		RTTZ-750V 3×16+2×10	m	112.07	126.63	
1221	2811		RTTZ-750V 3×25+2×16	m	157.09	177.51	
1222	2811		RTTZ-750V 3×35+2×16	m	191.87	216.81	
1223	2811		RTTZ-750V 3×50+2×25	m	261.61	295.62	
1224	2811		RTTZ-750V 3×70+2×35	m	357.41	403.87	
1225	2811		RTTZ-750V 3×95+2×50	m	470.91	532.13	
1226	2811		RTTZ-750V 4×10+1×6	m	87.13	98.45	
1227	2811		RTTZ-750V 4×16+1×10	m	119.98	135.57	
1228	2811		RTTZ-750V 4×25+1×16	m	165.60	187.13	
1229	2811		RTTZ-750V 4×35+1×16	m	213.31	241.03	
1230	2811		RTTZ-750V 4×50+1×25	m	284.34	321.31	
1231	2811		RTTZ-750V 4×70+1×35	m	396.37	447.89	
1232	2811		RTTZ-750V 4×95+1×50	m	525.70	594.04	
1233	2811	电话电缆	HYA-5*2*0.4	m	3.38	3.82	
1234	2811		HYA-10*2*0.4	m	5.95	6.72	
1235	2811		HYA-20*2*0.4	m	8.10	9.15	
1236	2811		HYA-30*2*0.4	m	11.46	12.95	
1237	2811		HYA-50*2*0.4	m	14.35	16.22	
1238	2811		HYA-100*2*0.4	m	25.49	28.80	
1239	2811		HYA-150*2*0.4	m	32.66	36.90	
1240	2811		HYA-200*2*0.4	m	46.54	52.60	
1241	2811		HYA-5*2*0.5	m	3.70	4.19	
1242	2811		HYA-10*2*0.5	m	6.52	7.37	
1243	2811		HYA-20*2*0.5	m	8.96	10.13	
1244	2811		HYA-30*2*0.5	m	12.08	13.65	
1245	2811		HYA-50*2*0.5	m	17.61	19.90	
1246	2811		HYA-100*2*0.5	m	32.48	36.70	
1247	2811		HYA-150*2*0.5	m	43.01	48.60	
1248	2811		HYA-200*2*0.5	m	60.37	68.21	
1249	2827	超五类4对非屏蔽双绞线	UTP-11-5E-4P	m	2.27	2.56	
1250	2827	超五类4对屏蔽电缆	FTP-11-5-4P	m	3.27	3.69	
1251	2827	六类4对非屏蔽双绞线	UTP-11-6-4P	m	3.51	3.97	
1252	2827	六类4对屏蔽电缆	FTP-11-6-4P	m	4.77	5.40	
1253	2829	同轴电缆	SYV-75-3	m	2.05	2.32	

序号	国家类别编码	材料名称	型号及规格	单位	不含增值税综合价	含增值税综合价	备注
1254	2829	同轴电缆	SYV-75-5	m	2.93	3.31	
1255	2829		SYV-75-7	m	4.53	5.12	
1256	2829		SYV-75-9	m	5.53	6.25	
1257	2829		SYWV-75-5	m	2.51	2.84	
1258	2829		SYWV-75-7	m	4.63	5.23	
1259	2829		SYWV-75-9	m	7.16	8.10	
1260	2829		槽式热镀锌桥架	100*50	m	30.81	34.82
1261	2829	150*50		m	36.54	41.29	
1262	2829	150*75		m	45.20	51.08	
1263	2829	200*100		m	62.88	71.05	
1264	2829	400*100		m	115.56	130.58	
1265	2829	500*150		m	158.03	178.57	
1266	2829	600*150		m	190.51	215.28	
1267	2829	托盘式热镀锌桥架	200*100	m	62.03	70.09	
1268	2829		300*100	m	96.89	109.49	
1269	2829	托盘式热镀锌桥架	400*200	m	150.77	170.37	
1270	2829		500*100	m	153.44	173.39	
1271	2829		500*200	m	180.90	204.42	
1272	2829		600*200	m	201.78	228.01	
1273	2902		桥架隔板(热镀锌)	H=50	m	5.28	5.96
1274	2902	H=75		m	7.05	7.96	
1275	2902	H=100		m	8.80	9.94	
1276	2902	H=150		m	14.37	16.24	
1277	2902	H=200		m	17.56	19.85	
1278	2906	PVC电工套管(轻型)	Φ16	m	0.76	0.85	
1279	2906		Φ20	m	1.05	1.19	
1280	2906		Φ25	m	1.63	1.84	
1281	2906		Φ32	m	2.55	2.89	
1282	2906		Φ40	m	3.70	4.18	
1283	2906		PVC电工套管(中型)	Φ16	m	0.96	1.09
1284	2906	Φ20		m	1.28	1.45	
1285	2906	Φ25		m	1.94	2.19	
1286	2906	Φ32		m	3.01	3.40	
1287	2906	Φ40		m	4.07	4.60	
1288	2906	PVC电工套管(重型)		Φ15	m	1.25	1.41
1289	2906		Φ20	m	1.62	1.83	
1290	2906		Φ25	m	2.26	2.55	

序号	国家类别编码	材料名称	型号及规格	单位	不含增值税综合价	含增值税综合价	备注
1291	2906	PVC电工套管(重型)	Φ32	m	3.71	4.19	
1292	2906		Φ40	m	4.95	5.59	
1293	3011	单联电视插座	(普通)	个	8.84	9.99	
1294	3011		(中档)	个	13.21	14.92	
1295	3011	双联电视插座	(普通档)	个	11.33	12.80	
1296	3011		(中档)	个	24.07	27.20	
1297	3013	单联电话插座 (含模块)	(普通)	个	9.02	10.19	
1298	3013		(中档)	个	14.15	15.99	
1299	3013	双联电话插座 (含模块)	(普通)	个	12.02	13.59	
1300	3013		(中档)	个	21.55	24.35	
1301	3013	单联信息插座(含模 块)	(普通)	个	14.33	16.19	
1302	3013		(中档)	个	23.13	26.14	
1303	3013	双联信息插座(含模 块)	(普通)	个	21.55	24.36	
1304	3013		(中档)	个	33.58	37.94	
十三、电极及劳保用品等其他材料							
1305	3411	电		kW·h	0.68	0.77	
1306	3411	水		m ³	3.01	3.40	
十四、周转材料及五金工具							
1307	3501	胶合板(模板用)	18厚、一级、酚醛	m ²	40.71	46.00	
1308	3503	钢管使用费	Φ48.3×3.6	t·月	101.77	115.00	
1309	3503	扣件、底座使用费		个·月	0.30	0.34	
1310	3505	密目安全网(阻燃)	1.5×6	m ²	3.81	4.30	
十五、道路桥梁专用材料							
1311	3605	花岗岩人行道板	20厚	m ²	61.06	69.00	
1312	3605		25厚	m ²	67.26	76.00	
1313	3605		30厚	m ²	76.11	86.00	
1314	3605	透水砖素色	200*100*60, 地产	m ²	44.25	50.00	
1315	3605	透水砖彩色	200*100*60, 地产	m ²	45.13	51.00	
1316	3605	广场砖	四角花岗岩, 30mm厚	m ²	55.75	63.00	
1317	3609	路沿石(成品不定 长, 定长加5元/m)	120*240-260	m	50.49	52.00	
1318	3609		120*350-380	m	69.90	72.00	
1319	3609	路沿石(成品不定 长, 定长加5元/m)	150*240-260	m	62.14	64.00	
1320	3609		150*350-380	m	69.90	72.00	
1321	3609	路平石	100*100	m	39.81	41.00	
1322	3609		100*200	m	49.51	51.00	

序号	国家类别编码	材料名称	型号及规格	单位	不含增值税综合价	含增值税综合价	备注	
1323	3609	路平石	120*300	m	61.17	63.00		
1324	3609		150*300	m	63.11	65.00		
1325	3609		200*300	m	65.05	67.00		
十六、混凝土、砂浆及其他配合比材料								
1326	8021	预拌非泵送普通混凝土	碎石 25mm 塌落度 120-160mm	C20(42.5)	m ³	321.24	363.00	
1327	8021			C25(42.5)	m ³	330.97	374.00	
1328	8021			C30(42.5)	m ³	346.02	391.00	
1329	8021			C35(42.5)	m ³	359.29	406.00	
1330	8021			C40(42.5)	m ³	370.80	419.00	
1331	8021			C45(42.5)	m ³	383.19	433.00	
1332	8021			C50(42.5)	m ³	416.81	471.00	
1333	8021			C55(42.5)	m ³	431.86	488.00	
1334	8021			C60(42.5)	m ³	445.13	503.00	
1335	8021	预拌非泵送普通混凝土	碎石 31.5mm 塌落度 120-160mm	C20(42.5)	m ³	318.58	360.00	
1337	8021			C25(42.5)	m ³	328.32	371.00	
1338	8021			C30(42.5)	m ³	343.36	388.00	
1339	8021			C35(42.5)	m ³	356.64	403.00	
1340	8021			C40(42.5)	m ³	368.14	416.00	
1341	8021			C45(42.5)	m ³	380.53	430.00	
1342	8021			C50(42.5)	m ³	414.16	468.00	
1343	8021			C55(42.5)	m ³	429.20	485.00	
1344	8021			C60(42.5)	m ³	442.48	500.00	
1345	8021	预拌泵送普通混凝土	碎石 25mm 塌落度 160-200mm	C20(42.5)	m ³	345.13	390.00	
1347	8021			C25(42.5)	m ³	354.87	401.00	
1348	8021			C30(42.5)	m ³	369.91	418.00	
1349	8021			C35(42.5)	m ³	383.19	433.00	
1350	8021			C40(42.5)	m ³	394.69	446.00	
1351	8021			C45(42.5)	m ³	407.08	460.00	
1352	8021			C50(42.5)	m ³	440.71	498.00	
1353	8021			C55(42.5)	m ³	455.75	515.00	
1354	8021			C60(42.5)	m ³	469.03	530.00	

序号	国家类别编码	材料名称	型号及规格	单位	不含增值税综合价	含增值税综合价	备注
1355	8021	预拌泵送普通 混凝土	碎石 31.5mm 塌落度 160-200mm	C20(42.5)	m ³	342.48	387.00
1357	8021			C25(42.5)	m ³	352.21	398.00
1358	8021			C30(42.5)	m ³	367.26	415.00
1359	8021			C35(42.5)	m ³	380.53	430.00
1360	8021			C40(42.5)	m ³	392.04	443.00
1361	8021			C45(42.5)	m ³	404.42	457.00
1362	8021			C50(42.5)	m ³	438.05	495.00
1363	8021			C55(42.5)	m ³	453.10	512.00
1364	8021			C60(42.5)	m ³	466.37	527.00
1365	8021			预拌非泵送水下 混凝土	碎石 25mm 塌落度 180-220mm	C25(42.5)	m ³
1366	8021	C30(42.5)	m ³			359.29	406.00
1367	8021	C35(42.5)	m ³			372.57	421.00
1368	8021	C40(42.5)	m ³			384.07	434.00
1369	8021	C45(42.5)	m ³			396.46	448.00
1370	8021	C50(42.5)	m ³			430.09	486.00
1371	8021	碎石 31.5mm 塌落度 180-220mm	C25(42.5)		m ³	341.59	386.00
1372	8021		C30(42.5)		m ³	356.64	403.00
1373	8021		C35(42.5)		m ³	369.91	418.00
1374	8021		C40(42.5)		m ³	381.42	431.00
1375	8021		C45(42.5)	m ³	393.81	445.00	
1376	8021		C50(42.5)	m ³	427.43	483.00	
1377	8021	预拌泵送水下 混凝土	碎石25mm 塌落度 180-220mm	C25(42.5)	m ³	368.14	416.00
1378	8021			C30(42.5)	m ³	383.19	433.00
1379	8021			C35(42.5)	m ³	396.46	448.00
1380	8021			C40(42.5)	m ³	407.96	461.00
1381	8021			C45(42.5)	m ³	420.35	475.00
1386	8021			C50(42.5)	m ³	453.98	513.00
1387	8021		碎石31.5mm 塌落度 180-220mm	C25(42.5)	m ³	365.49	413.00
1388	8021			C30(42.5)	m ³	380.53	430.00
1389	8021			C35(42.5)	m ³	393.81	445.00
1393	8021			C40(42.5)	m ³	405.31	458.00
1394	8021			C45(42.5)	m ³	417.70	472.00
1395	8021			C50(42.5)	m ³	451.33	510.00

序号	国家类别编码	材料名称	型号及规格	单位	不含增值税综合价	含增值税综合价	备注			
1396	8021	预拌非泵送抗渗混凝土	碎石25mm 塌落度 120-160mm	C25P6(42.5)	m ³	353.10	399.00			
1397	8021			C30P6(42.5)	m ³	368.14	416.00			
1400	8021			C35P6(42.5)	m ³	381.42	431.00			
1401	8021			C40P6(42.5)	m ³	392.92	444.00			
1402	8021			C25P8(42.5)	m ³	357.52	404.00			
1403	8021			C30P8(42.5)	m ³	372.57	421.00			
1404	8021			C35P8(42.5)	m ³	385.84	436.00			
1405	8021			C40P8(42.5)	m ³	397.35	449.00			
1406	8021			C30P10(42.5)	m ³	376.99	426.00			
1409	8021			C35P10(42.5)	m ³	390.27	441.00			
1410	8021			C40P10(42.5)	m ³	401.77	454.00			
1411	8021			C45P10(42.5)	m ³	414.16	468.00			
1412	8021			C50P10(42.5)	m ³	447.79	506.00			
1413	8021			C35P12(42.5)	m ³	394.69	446.00			
1417	8021			C40P12(42.5)	m ³	406.19	459.00			
1418	8021			C45P12(42.5)	m ³	418.58	473.00			
1419	8021			C50P12(42.5)	m ³	452.21	511.00			
1420	8021			预拌非泵送抗渗混凝土	碎石31.5mm 塌落度 120-160mm	C25P6(42.5)	m ³	350.44	396.00	
1421	8021					C30P6(42.5)	m ³	365.49	413.00	
1424	8021	C35P6(42.5)	m ³			378.76	428.00			
1425	8021	C40P6(42.5)	m ³			390.27	441.00			
1426	8021	C25P8(42.5)	m ³			354.87	401.00			
1427	8021	C30P8(42.5)	m ³			369.91	418.00			
1428	8021	C35P8(42.5)	m ³			383.19	433.00			
1429	8021	C40P8(42.5)	m ³			394.69	446.00			
1430	8021	C30P10(42.5)	m ³			374.34	423.00			
1431	8021	C35P10(42.5)	m ³			387.61	438.00			
1434	8021	C40P10(42.5)	m ³			399.12	451.00			
1435	8021	C45P10(42.5)	m ³			411.50	465.00			
1436	8021	C50P10(42.5)	m ³			445.13	503.00			
1437	8021	C35P12(42.5)	m ³			392.04	443.00			
1441	8021	C40P12(42.5)	m ³			403.54	456.00			
1442	8021	C45P12(42.5)	m ³	415.93	470.00					
1443	8021	C50P12(42.5)	m ³	449.56	508.00					

序号	国家类别编码	材料名称	型号及规格	单位	不含增值税综合价	含增值税综合价	备注	
1444	8021	预拌泵送抗渗混凝土	碎石25mm 塌落度 160-200mm	C25P6(42.5)	m ³	376.99	426.00	
1445	8021			C30P6(42.5)	m ³	392.04	443.00	
1448	8021			C35P6(42.5)	m ³	405.31	458.00	
1449	8021			C40P6(42.5)	m ³	416.81	471.00	
1450	8021			C25P8(42.5)	m ³	381.42	431.00	
1451	8021			C30P8(42.5)	m ³	396.46	448.00	
1452	8021			C35P8(42.5)	m ³	409.73	463.00	
1453	8021			C40P8(42.5)	m ³	421.24	476.00	
1454	8021			C30P10(42.5)	m ³	400.88	453.00	
1455	8021			C35P10(42.5)	m ³	414.16	468.00	
1458	8021			C40P10(42.5)	m ³	425.66	481.00	
1459	8021			C45P10(42.5)	m ³	438.05	495.00	
1460	8021			C50P10(42.5)	m ³	471.68	533.00	
1461	8021			C35P12(42.5)	m ³	418.58	473.00	
1465	8021			C40P12(42.5)	m ³	430.09	486.00	
1466	8021			C45P12(42.5)	m ³	442.48	500.00	
1467	8021			C50P12(42.5)	m ³	476.11	538.00	
1468	8021	预拌泵送抗渗混凝土	碎石31.5mm 塌落度 160-200mm	C25P6(42.5)	m ³	374.34	423.00	
1469	8021			C30P6(42.5)	m ³	389.38	440.00	
1472	8021			C35P6(42.5)	m ³	402.65	455.00	
1473	8021			C40P6(42.5)	m ³	414.16	468.00	
1474	8021			C25P8(42.5)	m ³	378.76	428.00	
1475	8021			C30P8(42.5)	m ³	393.81	445.00	
1476	8021			C35P8(42.5)	m ³	407.08	460.00	
1477	8021			C40P8(42.5)	m ³	418.58	473.00	
1478	8021			C30P10(42.5)	m ³	398.23	450.00	
1479	8021			C35P10(42.5)	m ³	411.50	465.00	
1480	8021			C40P10(42.5)	m ³	423.01	478.00	
1481	8021			C45P10(42.5)	m ³	435.40	492.00	
1482	8021			C50P10(42.5)	m ³	469.03	530.00	
1483	8021			C35P12(42.5)	m ³	415.93	470.00	
1484	8021			C40P12(42.5)	m ³	427.43	483.00	
1485	8021			C45P12(42.5)	m ³	439.82	497.00	
1486	8021			C50P12(42.5)	m ³	473.45	535.00	

序号	国家类别编码	材料名称	型号及规格	单位	不含增值税综合价	含增值税综合价	备注
1487	8025	细粒式沥青混凝土	AC-10 C 碎石	m ³	946.90	1070.00	
1488	8025		AC-10 F 碎石	m ³	960.18	1085.00	
1489	8025		AC-13 C 碎石	m ³	942.48	1065.00	
1490	8025		AC-13 F 碎石	m ³	951.33	1075.00	
1491	8025	细粒式沥青混凝土 (SBS改性)	AC-10 C 碎石	m ³	1075.22	1215.00	
1492	8025		AC-10 F 碎石	m ³	1084.07	1225.00	
1493	8025		AC-13 C 碎石	m ³	1066.37	1205.00	
1494	8025		AC-13 F 碎石	m ³	1075.22	1215.00	
1495	8025	中粒式沥青混凝土	AC-16 C 碎石	m ³	915.93	1035.00	
1496	8025		AC-16 F 碎石	m ³	924.78	1045.00	
1497	8025		AC-20 C 碎石	m ³	893.81	1010.00	
1498	8025		AC-20 F 碎石	m ³	902.65	1020.00	
1499	8025	中粒式沥青混凝土 (SBS改性)	AC-16 C 碎石	m ³	1026.55	1160.00	
1500	8025		AC-16 F 碎石	m ³	1035.40	1170.00	
1501	8025		AC-20 C 碎石	m ³	985.84	1114.00	
1502	8025		AC-20 F 碎石	m ³	994.69	1124.00	
1503	8025	粗粒式沥青混凝土	AC-25 C 碎石	m ³	871.68	985.00	
1504	8025		AC-25 F 碎石	m ³	880.53	995.00	
1505	8025	沥青玛蹄脂碎石	SMA-10 碎石	m ³	1088.50	1230.00	
1506	8025		SMA-13 碎石	m ³	1070.80	1210.00	
1507	8025		SMA-16 碎石	m ³	1053.10	1190.00	
1508	8025		SMA-20 碎石	m ³	1035.40	1170.00	
1509	8025	沥青玛蹄脂碎石 (SBS改性)	SMA-10 碎石	m ³	1190.27	1345.00	
1510	8025		SMA-13 碎石	m ³	1172.57	1325.00	
1511	8025		SMA-16 碎石	m ³	1154.87	1305.00	
1512	8025		SMA-20 碎石	m ³	1137.17	1285.00	
备注	<p>1、商品混凝土价格根据《福建省建设工程混凝土、砂浆等半成品配合比》(2017版)中的配合比进行计算,已包含商品砼混凝土配合比组成价格、拌制作费用及混凝土厂家管理费、利润、运输费、泵送费、税金等。</p> <p>2、以上商品混凝土价格平均运距按25Km测算,超过综合运距25Km,增加运费1元/KM。</p> <p>3、泵送商品混凝土价格已包含:水平泵送150m以内,垂直泵送高度100m以内。</p> <p>4、沥青混凝土综合价包含配合比组成价格、拌制费用及沥青混凝土厂家管理费、利润、税金。</p> <p>5、沥青混凝土价格综合市区范围内综合运距25Km,超过综合运距25KM,增加运费1元/KM。不含施工摊铺费用。</p>						

泉州市区2026年4月份装配式混凝土预制构件市场综合价

序号	材料编码	材料名称	材料特征	单位	不含税价	含税价(元)	备注
1	4290442	预制钢筋混凝土单梁	C30 钢筋200kg/m ³	m ³	2283.19	2580.00	
2	4290452	预制钢筋混凝土叠合梁	C30 钢筋200kg/m ³	m ³	2203.54	2490.00	
3	4290532	预制钢筋混凝土叠合楼板	C30 钢筋160kg/m ³	m ³	2017.70	2280.00	
4	4290542	预制钢筋混凝土叠合板式阳台	C30 钢筋140kg/m ³	m ³	2000.00	2260.00	
5	4290552	预制钢筋混凝土全预制板式阳台	C30 钢筋140kg/m ³	m ³	2000.00	2260.00	
6	4290562	预制钢筋混凝土楼梯	C30 钢筋110kg/m ³	m ³	1964.60	2220.00	
7	4290572	预制钢筋混凝土空调板	C30 钢筋100kg/m ³	m ³	1893.81	2140.00	
8	4290582	预制钢筋混凝土飘窗(凸窗)	C30 钢筋100kg/m ³	m ³	1938.05	2190.00	
9	4291622	预制钢筋混凝土窗台板	C30 钢筋100kg/m ³	m ³	1893.81	2140.00	

注: 1. 本发布的信息价格是运至工地价, 不含现场拼装费用。

2. 构件钢筋含量与信息价取定不同时, 按照含税价格每增减一公斤增减 5.3 元换算。

3. 混凝土强度等级与信息价取定不同时, 按照含税价格每增减 1 个强度等级增减 20 元换算。

泉州市区2026年4月份建设工程机械租赁市场综合价

序号	国家类别编码	机械台班	型号及规格	单位	不含增值税综合价	含增值税综合价	备注
1	1780	自升式塔式起重机使用费	起重力矩800kN·m以内	台·天	348.62	380.00	
2	1780	变频自升式塔式起重机使用费	起重力矩1600kN·m	台·天	678.90	740.00	
3	1780	变频自升式塔式起重机使用费	起重力矩2500kN·m	台·天	1266.06	1380.00	
4	1830	双笼施工电梯使用费	提升质量2×2t 提升高度100m	部·天	256.88	280.00	
5	1830	双笼施工电梯使用费	提升质量2×2t 提升高度150m	部·天	293.58	320.00	
6	1870	变频调速双笼施工电梯使用费	提升质量2×2t 提升高度100m	部·天	293.58	320.00	
7	1870	变频调速双笼施工电梯使用费	提升质量2×2t 提升高度150m	部·天	334.86	365.00	

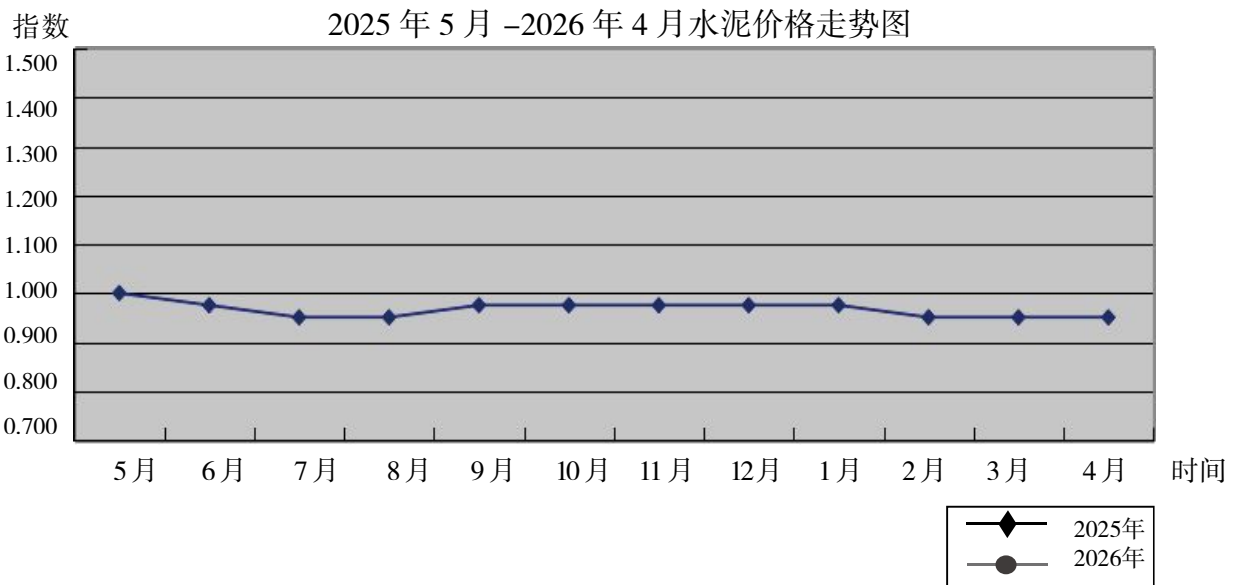
备注 塔式起重机和施工电梯使用费为建机一体化企业租赁单价。

泉州市区2026年4月份建筑施工塔机人工费综合价

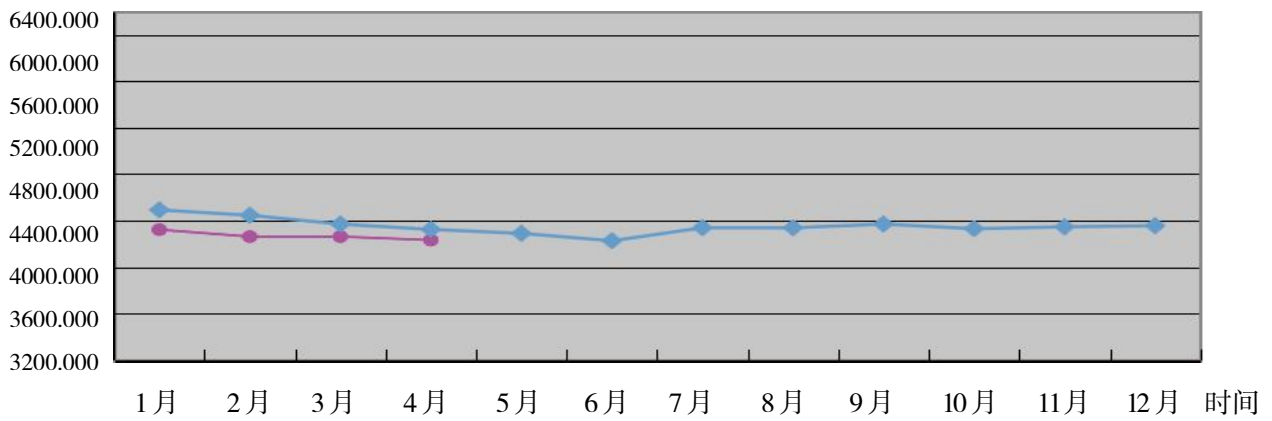
序号	国家类别编码	项目名称	型号及规格	单位	单价
1	0140	塔机人工费	建筑檐高100m以内	元	625.00
2	0150	塔机人工费	建筑檐高100m以内, 装配式建筑用	元	760.00
3	0160	塔机人工费	建筑檐高150m以内	元	790.00
4	0170	塔机人工费	建筑檐高200m以内	元	790.00
5	0180	塔机人工费	建筑檐高200m以外	元	925.00

备注 1、塔机人工费综合价格与《福建省房屋建筑与装饰工程预算定额》(FJYD-101-2017)中塔吊使用费定额(定额编号10117089-10117092)配套使用。
2、塔吊配备司机与信号工数量按《关于调整建筑施工塔式起重机人工费计价方式确保安全施工的通知》(闽建筑[2018]号17文)执行。
3、具体工程塔吊配备信号工数量与综合信息价格不同时, 按每增加1名信号工增加135元计算。
4、根据《泉州市住房和城乡建设局关于调整春节期间及节后建设工程人工费指数的通知》(泉建筑[2026]3号)文件要求, 2026年2月15日(含)至3月3日(含)期间, 实际在岗的塔机人工费按照发布的综合价上调15%。

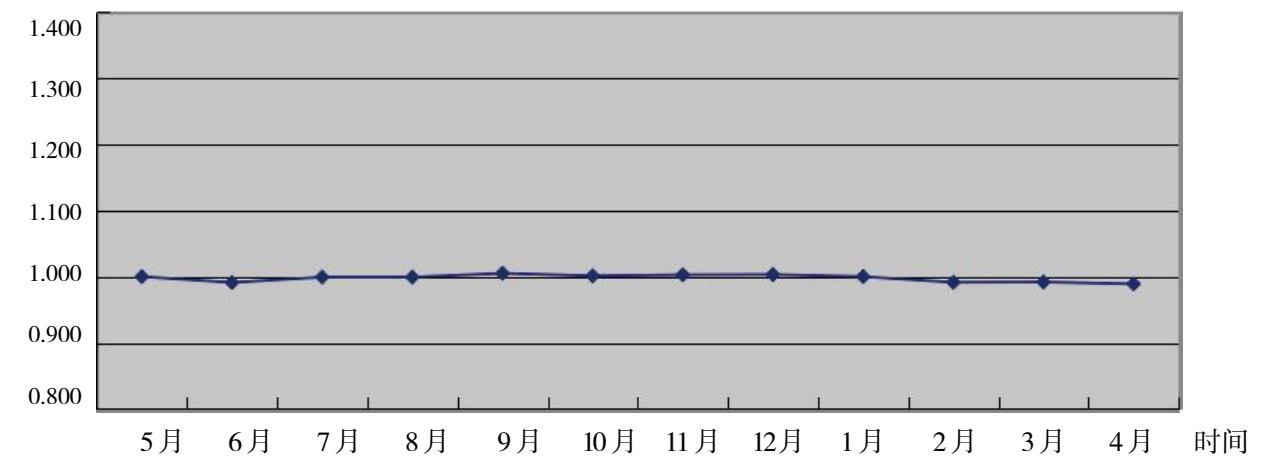
泉州市建设工程主要材料价格走势图



元 2025年、2026年钢筋价格走势及同期比较



指数 2025年5月-2026年4月建设工程主材价格走势



晋江市 2026 年 4 月份建设工程主材市场综合价

单位：元

序号	材料名称	型号及规格	单位	不含增值税 综合价	含增值税 综合价	备注
一、水泥类						
1	袋装水泥	32.5R	t	330.00	372.90	
2	袋装水泥	42.5R	t	360.00	406.80	
3	散装水泥	42.5R	t	330.00	372.90	
二、金属类						
1	螺纹钢筋	HRB400E Φ 12	t	3125.00	3531.25	
2	螺纹钢筋	HRB400E Φ 14	t	3040.00	3435.20	
3	螺纹钢筋	HRB400E Φ 16-25	t	3040.00	3435.20	
4	螺纹钢筋	HRB400E Φ 28-32	t	3055.00	3452.15	
5	线材	HPB300 Φ 6.5	t	3270.00	3695.10	
6	线材	HPB300 Φ 8	t	3170.00	3582.10	
7	线材	HPB300 Φ 10	t	3160.00	3570.80	
8	线材	HRB400 Φ 6	t	3310.00	3740.30	
9	线材	HRB400 Φ 8	t	3205.00	3621.65	
10	线材	HRB400 Φ 10	t	3205.00	3621.65	
11	圆钢筋	HPB300 Φ 12	t	3100.00	3503.00	
12	圆钢筋	HPB300 Φ 14	t	3100.00	3503.00	
三、木材类						
1	胶合板	一等酚醛 18 厚	m ²	43.58	49.25	
四、地材类						
1	碎石	φ 5 ~ 20mm	m ³	100.00	103.00	
2	碎石	φ 5 ~ 40mm	m ³	100.00	103.00	
3	碎石	φ 5 ~ 80mm	m ³	100.00	103.00	
4	天然河砂		m ³	160.00	164.80	
5	机制砂	机械水洗砂包土	m ³	100.00	103.00	

备注：以上价格由晋江市造价站提供

南安市 2026 年 4 月份建设工程主材市场综合价

单位：元

序号	材料名称	型号及规格	单位	不含增值税 综合价	含增值税 综合价	备注
一、水泥类						
1	袋装水泥	32.5R	t	330.00	372.90	
2	袋装水泥	42.5R	t	355.00	401.15	
3	散装水泥	42.5R	t	330.00	372.90	
二、金属类						
1	螺纹钢	HRB400E Φ 12	t	3130.00	3536.90	
2	螺纹钢	HRB400E Φ 14	t	3025.00	3418.25	
3	螺纹钢	HRB400E Φ 16-25	t	3025.00	3418.25	
4	螺纹钢	HRB400E Φ 28-32	t	3025.00	3418.25	
5	线材	HPB300 Φ 6.5	t	3275.00	3700.75	
6	线材	HPB300 Φ 8	t	3145.00	3553.85	
7	线材	HPB300 Φ 10	t	3145.00	3553.85	
8	线材	HRB400 Φ 6	t	3365.00	3802.45	
9	线材	HRB400 Φ 8	t	3165.00	3576.45	
10	线材	HRB400 Φ 10	t	3165.00	3576.45	
11	圆钢筋	HPB300 Φ 12	t	3150.00	3559.50	
12	圆钢筋	HPB300 Φ 14	t	3050.00	3446.50	
三、木材类						
1	胶合板	一等酚醛 18 厚	m ²	45.00	50.85	
四、地材类						
1	碎石	φ 5 ~ 20mm	m ³	100.00	103.00	
2	碎石	φ 5 ~ 40mm	m ³	100.00	103.00	
3	碎石	φ 5 ~ 80mm	m ³	100.00	103.00	
4	天然河砂		m ³	160.00	164.80	
5	机制砂	机械水洗砂包土	m ³	98.00	100.94	

备注：以上价格由南安市造价站提供

惠安县 2026 年 4 月份建设工程主材市场综合价

单位：元

序号	材料名称	型号及规格	单位	不含增值税 综合价	含增值税 综合价	备注
一、水泥类						
1	袋装水泥	32.5R	t	330.00	372.90	
2	袋装水泥	42.5R	t	350.00	395.50	
3	散装水泥	42.5R	t	330.00	372.90	
二、金属类						
1	螺纹钢	HRB400E Φ 12	t	3130.00	3536.90	
2	螺纹钢	HRB400E Φ 14	t	3065.00	3463.45	
3	螺纹钢	HRB400E Φ 16-25	t	3065.00	3463.45	
4	螺纹钢	HRB400E Φ 28-32	t	3070.00	3469.10	
5	线材	HPB300 Φ 6.5	t	3240.00	3661.20	
6	线材	HPB300 Φ 8	t	3240.00	3661.20	
7	线材	HPB300 Φ 10	t	3240.00	3661.20	
8	线材	HRB400 Φ 6	t	3245.00	3666.85	
9	线材	HRB400 Φ 8	t	3220.00	3638.60	
10	线材	HRB400 Φ 10	t	3225.00	3644.25	
11	圆钢筋	HPB300 Φ 12	t	3070.00	3469.10	
12	圆钢筋	HPB300 Φ 14	t	3070.00	3469.10	
三、木材类						
1	杉圆木	Φ 14-18 4m	m ²	1061.00	1198.93	
2	松圆木	Φ 20-28 4m	m ²	973.00	1099.49	
3	胶合板	一等酚醛 18 厚	m ²	44.00	49.72	
四、地材类						
1	碎石	φ 5 ~ 20mm	m ³	90.00	92.70	
2	碎石	φ 5 ~ 40mm	m ³	85.00	87.55	
3	碎石	φ 5 ~ 80mm	m ³	85.00	87.55	
4	天然河砂		m ³	120.00	123.60	
5	机制砂	机械水洗砂包土	m ³	85.00	87.55	

备注：以上价格由惠安县造价站提供

安溪县 2026 年 4 月份建设工程主材市场综合价

单位：元

序号	材料名称	型号及规格	单位	不含增值税 综合价	含增值税 综合价	备注
一、水泥类						
1	袋装水泥	32.5R	t	321.00	362.73	
2	袋装水泥	42.5R	t	354.00	400.02	
3	散装水泥	42.5R	t	321.00	362.73	
二、金属类						
1	螺纹钢	HRB400E Φ 12	t	2971.00	3357.23	
2	螺纹钢	HRB400E Φ 14	t	2915.00	3293.95	
3	螺纹钢	HRB400E Φ 16-25	t	2915.00	3293.95	
4	螺纹钢	HRB400E Φ 28-32	t	3082.00	3482.66	
5	线材	HPB300 Φ 6.5	t	3090.00	3491.70	
6	线材	HPB300 Φ 8	t	3090.00	3491.70	
7	线材	HPB300 Φ 10	t	3090.00	3491.70	
8	线材	HRB400 Φ 6	t	3290.00	3717.70	
9	线材	HRB400 Φ 8	t	3051.00	3447.63	
10	线材	HRB400 Φ 10	t	3051.00	3447.63	
11	圆钢筋	HPB300 Φ 12	t	3051.00	3447.63	
12	圆钢筋	HPB300 Φ 14	t	3003.00	3393.39	
三、木材类						
1	胶合板	一等酚醛 18 厚	m ²	43.50	49.16	
四、地材类						
1	碎石	φ 5 ~ 20mm	m ³	105.00	108.15	
2	碎石	φ 5 ~ 40mm	m ³	105.00	108.15	
3	碎石	φ 5 ~ 80mm	m ³	105.00	108.15	
4	天然河砂		m ³	202.00	208.06	
5	机制砂	机械水洗砂包土	m ³	92.00	94.76	

备注：以上价格由安溪县造价站提供

永春县 2026 年 4 月份建设工程主材市场综合价

单位：元

序号	材料名称	型号及规格	单位	不含增值税 综合价	含增值税 综合价	备注
一、水泥类						
1	袋装水泥	32.5R	t	335.00	378.55	
2	袋装水泥	42.5R	t	350.00	395.50	
3	散装水泥	42.5R	t	330.00	372.90	
二、金属类						
1	螺纹钢	HRB400E Φ 12	t	3180.00	3593.40	
2	螺纹钢	HRB400E Φ 14	t	3080.00	3480.40	
3	螺纹钢	HRB400E Φ 16-25	t	3080.00	3480.40	
4	螺纹钢	HRB400E Φ 28-32	t	3135.00	3542.55	
5	线材	HPB300 Φ 6.5	t	3350.00	3785.50	
6	线材	HPB300 Φ 8	t	3235.00	3655.55	
7	线材	HPB300 Φ 10	t	3238.00	3658.94	
8	线材	HRB400 Φ 6	t	3435.00	3881.55	
9	线材	HRB400 Φ 8	t	3265.00	3689.45	
10	线材	HRB400 Φ 10	t	3300.00	3729.00	
11	圆钢筋	HPB300 Φ 12	t	3300.00	3729.00	
12	圆钢筋	HPB300 Φ 14	t	3280.00	3706.40	
三、木材类						
1	胶合板	一等酚醛 18 厚	m ²	46.00	51.98	
四、地材类						
1	碎石	φ 5 ~ 20mm	m ³	100.00	103.00	
2	碎石	φ 5 ~ 40mm	m ³	95.00	97.85	
3	碎石	φ 5 ~ 80mm	m ³	95.00	97.85	
4	天然河砂		m ³	145.00	149.35	
5	机制砂	机械水洗砂包土	m ³	93.00	95.79	

备注：以上价格由永春县造价站提供

德化县 2026 年 4 月份建设工程主材市场综合价

单位：元

序号	材料名称	型号及规格	单位	不含增值税 综合价	含增值税 综合价	备注
一、水泥类						
1	袋装水泥	32.5R	t	327.00	369.51	
2	袋装水泥	42.5R	t	352.00	397.76	
3	散装水泥	42.5R	t	327.00	369.51	
二、金属类						
1	螺纹钢	HRB400E Φ 12	t	3100.00	3503.00	
2	螺纹钢	HRB400E Φ 14	t	3030.00	3423.90	
3	螺纹钢	HRB400E Φ 16-25	t	3030.00	3423.90	
4	螺纹钢	HRB400E Φ 28-32	t	3050.00	3446.50	
5	线材	HPB300 Φ 6.5	t	3250.00	3672.50	
6	线材	HPB300 Φ 8	t	3180.00	3593.40	
7	线材	HPB300 Φ 10	t	3180.00	3593.40	
8	线材	HRB400 Φ 6	t	3320.00	3751.60	
9	线材	HRB400 Φ 8	t	3190.00	3604.70	
10	线材	HRB400 Φ 10	t	3190.00	3604.70	
11	圆钢筋	HPB300 Φ 12	t	3150.00	3559.50	
12	圆钢筋	HPB300 Φ 14	t	3070.00	3469.10	
三、木材类						
1	杉圆木	Φ 14-18 4m	m ³	1020.00	1152.60	
2	松圆木	Φ 20-28 4m	m ³	710.00	802.30	
3	胶合板	一等酚醛 18 厚	m ²	40.00	45.20	
四、地材类						
1	碎石	φ 5 ~ 20mm	m ³	80.00	82.40	
2	碎石	φ 5 ~ 40mm	m ³	80.00	82.40	
3	碎石	φ 5 ~ 80mm	m ³	73.00	75.19	
4	天然河砂		m ³	120.00	123.60	
5	机制砂	机械水洗砂包土	m ³	94.00	96.82	

备注：以上价格由德化县造价站提供

泉港区2026年4月份建设工程主材市场综合价

单位：元

序号	材料名称	型号及规格	单位	不含增值税 综合价	含增值税 综合价	备注
一、水泥类						
1	袋装水泥	32.5R	t	330.00	372.90	
2	袋装水泥	42.5R	t	350.00	395.50	
3	散装水泥	42.5R	t	330.00	372.90	
二、金属类						
1	螺纹钢筋	HRB400E Φ 12	t	3105.00	3508.65	
2	螺纹钢筋	HRB400E Φ 14	t	3045.00	3440.85	
3	螺纹钢筋	HRB400E Φ 16-25	t	3045.00	3440.85	
4	螺纹钢筋	HRB400E Φ 28-32	t	3050.00	3446.50	
5	线材	HPB300 Φ 6.5	t	3210.00	3627.30	
6	线材	HPB300 Φ 8	t	3205.00	3621.65	
7	线材	HPB300 Φ 10	t	3210.00	3627.30	
8	线材	HRB400 Φ 6	t	3225.00	3644.25	
9	线材	HRB400 Φ 8	t	3220.00	3638.60	
10	线材	HRB400 Φ 10	t	3200.00	3616.00	
11	圆钢筋	HPB300 Φ 12	t	3055.00	3452.15	
12	圆钢筋	HPB300 Φ 14	t	3070.00	3469.10	
三、木材类						
1	胶合板	一等酚醛 18 厚	m ²	44.00	49.72	
四、地材类						
1	碎石	φ 5 ~ 20mm	m ³	101.00	104.03	
2	碎石	φ 5 ~ 40mm	m ³	99.00	101.97	
3	碎石	φ 5 ~ 80mm	m ³	95.00	97.85	
4	天然河砂		m ³	123.00	126.69	
5	机制砂	机械水洗砂包土	m ³	105.00	108.15	

备注：以上价格由泉港区造价站提供

泉州市区 2026 年 4 月份建筑市场实物量工资参考价

序号	项目名称	计量单位	单价 (元)
1. 土石方工程			
1	平整场地	m ²	7.5
2	人工挖土方	m ³	33
3	人工挖槽、坑土方 (深 2m 以内)		39
4	人工回填土	m ³	28
2. 架子工程			
1	单排脚手架	m ²	15.5
2	双排脚手架	m ²	18.5
3	里架搭拆	m ²	13.5
4	满堂架搭拆	m ²	17.5
5	挂拆密目网	m ²	5.7
6	安全走道防护架	m ²	15.5
7	安全垂直防护架 (含防架空线)	m	13.5
3. 砌筑工程			
表 3.1 砌砖工程			
1	砖基础砌筑	m ³	240
2	砖墙砌筑	m ³	240
3	多孔、空心砖砌筑	m ³	240
4	空心砌块墙砌筑	m ³	240
5	轻质砌块墙砌筑 (含砂加气、石膏、陶粒砌块等)	m ³	240
6	半成品隔墙安装	m ²	35
表 3.3 屋面工程			
1	聚苯板、挤塑板、塑料板保温层	m ³	25
4. 模板工程			
表 4.1 现浇混凝土及钢筋混凝土构件			
1	基础 (复合模板)	m ²	26
2	矩形柱、构造柱 (复合模板)		26
3	直形墙 (复合模板)		25
4	有梁板、无梁板、平板 (复合模板)		25
5	直形楼梯 (复合模板)		41
6	框剪结构	m ²	38
7	框架结构		38
8	混合结构		35

项目编码	项目名称	计量单位	单价(元)
5. 钢筋工程			
1	基础结构钢筋制安	t	750
2	主体结构钢筋制安		750
3	预制构件钢筋		750
4	钢筋网片		750
5	预应力钢筋		750
6	框剪结构	m ²	29
7	框架结构		27
8	混合结构		25
6. 混凝土工程			
6.1 现浇混凝土工程			
1	墙(商品混凝土)(泵送)	m ³	33
2	地面、道路(现场搅拌)		49
3	地面、道路(商品混凝土)(泵送)		25
4	地面、道路(商品混凝土)(非泵送)		31
5	基础(商品混凝土)(泵送)		25
6	主体(商品混凝土)(泵送)		30
7	基础(现场搅拌)		57
8	主体(现场搅拌)		60
6.2 预制混凝土及钢筋混凝土构件			
1	桩、柱、梁(现场搅拌)	m ³	54
2	桩、柱、梁(商品混凝土)		47
7. 防水工程			
1	卷材防水层	m ²	9.5
	卷材防水层(立面)	m ²	9.5
2	涂膜防水层	m ²	9.5
	涂膜防水层(立面)	m ²	9.5
3	涂料防水层	m ²	9.5
	涂料防水层(立面)	m ²	9.5
8. 抹灰工程			
8.1 整体面层			
1	内墙面一般抹灰	m ²	15.5
2	外墙面一般抹灰	m ²	21
3	天棚一般抹灰	m ²	17.5
4	水泥砂浆找平层	m ²	13
5	水泥砂浆楼地面	m ²	13.5

项目编码	项目名称	计量单位	单价(元)
6	水泥砂浆楼梯面(按水平投影面积计算)	m ²	20
8.2 块料面层			
1	内墙贴面砖	m ²	38
2	外墙贴面砖		46
3	梁柱面贴面砖		44
4	挂贴天然石材墙面		75
5	挂贴天然石材梁柱面		86
6	干挂天然石材墙面		103
7	干挂天然石材梁柱面		120
8	铺地砖、缸砖楼地面		32
9	铺天然石材楼地面		32
10	楼梯铺地砖面		m ²
11	楼梯铺天然石材面	60	
12	地砖踢脚线	m	12.5
13	水泥砂浆踢脚线		12.5
14	天然石材踢脚线		12.5
9. 木作与木装修工程			
表 9.1 门窗工程			
1	木门安装(无门套)	m ²	70
2	木窗安装(无窗套)		73
3	木门窗套安装	m ²	76
表 9.2 楼地面工程			
1	铺硬木地板(含木地龙骨)	m ²	30
2	成品强化复合地板安装(含踢脚线及收口条)	m ²	29
3	成品木踢脚板安装	m	16.5
表 9.3 墙柱面工程			
1	隔墙木龙骨制作安装	m ²	25
2	隔墙轻钢龙骨制作安装		25
3	隔墙龙骨铺贴纸面石膏板面层		21
4	贴装饰板面(包括基层板)(装饰夹板、防火板、铝塑板综合考虑)		25
表 9.4 天棚工程			
1	天棚木龙骨制作安装	m ²	20
2	天棚金属龙骨安装		18
3	天棚铺贴胶合板面层		18

项目编码	项目名称	计量单位	单价(元)
4	天棚纸面石膏板面层	m ²	16
5	天棚矿棉板面层		15.5
6	天棚铝塑板面层		20
7	天棚铝质面板面层		17
8	天棚塑料面板面层		18
表 9.5 窗帘盒、栏杆、扶手、壁(吊)柜工程			
1	成品木质装饰板条安装	m	14.5
2	成品木质装饰线条安装		13
3	成品硬木扶手安装	m	35
4	木栏杆安装	m ²	42
5	窗帘盒制作安装	m	32
10. 油漆工程			
1	木门窗刷调和漆二遍	m ²	25
2	木门窗刷清漆三遍		30
3	木地板刷地板漆三遍	m ²	25
4	木地板刷清漆三遍		22
5	内墙面刷乳胶漆(满刮腻子一遍、二遍涂料成活)		14.5
6	外墙面刷涂料(一遍底涂、二遍面涂成活)		18
7	天棚面刷乳胶漆(满刮腻子一遍、二遍涂料成活)		15.5
8	外墙面刷乳胶漆	m ²	18
12. 金属制品制作及安装工程			
表 12.1 金属制品及构件			
1	铝合金门安装	m ²	32.5
2	铝合金窗安装	m ²	32.5
3	塑钢门安装	m ²	32.5
4	塑钢窗安装	m ²	32.5
5	铝塑板幕墙安装(含龙骨安装)	m ²	73
6	玻璃幕墙安装(含龙骨安装)	m ²	82
7	铝板幕墙安装(含龙骨安装)	m ²	82
8	石材幕墙安装(含龙骨安装)	m ²	110
9	金属扶手安装	m	40
10	金属栏杆制作、安装	m ²	46
11	成品金属花饰栏杆安装	m ²	40

泉州市区建筑市场劳务用工工资参考价

时间：2026年4月

序号	工种名称	参考价(元/天)
1	普工	156-200
2	抹灰工 技工	313
3	铺贴工 技工	332
4	装饰木工 技工	302
5	油漆工 技工	283
6	砌筑工 技工	317
7	混凝土工 技工	319
8	模板工 技工	346
9	打桩工 技工	328
10	架子工 技工	333

序号	工种名称	参考价(元/天)
11	钢筋工 技工	315
12	机械操作工 技工	296
13	电工 技工	273
14	管工 技工	273
15	电焊工 技工	300
16	气焊工 技工	298
17	暖通工 技工	273
18	筑路工 技工	300
19	钻爆工 技工	323
20	绿化工 技工	217

泉州市区模板市场参考价

时间：2026年4月

材料名称	工程类型	结构质式	是否含地下室	单位	市场价格(元)
模板	住宅(檐高24米以下)	框架	含	元/m ²	45
模板	住宅(檐高24米以下)	框架	不含	元/m ²	44
模板	住宅(檐高24-50米)	框架	含	元/m ²	46
模板	住宅(檐高24-50米)	框剪	含	元/m ²	46
模板	住宅(檐高50-100米)	框剪	含	元/m ²	48
模板	办公楼(檐高24以下米)	框架	含	元/m ²	49
模板	办公楼(檐高24以下米)	框架	不含	元/m ²	49
模板	办公楼(檐高24-50米)	框剪	含	元/m ²	49
模板	办公楼(檐高24-50米)	框剪	不含	元/m ²	49
模板	教学楼	框架	不含	元/m ²	49

备注：模板包工包料市场价格不包括搭设地下室模板钢管支撑架及层高超过3米的模板钢管支撑架

泉州石材市场参考价

时间：2026年4月 单位：元

序号	材料名称	型号及规格	单位	不含税价	含税价	备注
1	浅啡网	大板	m ²	101.77	115.00	
2	深啡网	大板	m ²	137.17	155.00	
3	红棕	大板	m ²	141.59	160.00	
4	红钻	大板	m ²	207.96	235.00	
5	黑钻(大、中、细花)	大板	m ²	172.57	195.00	
6	红麻	大板	m ²	203.54	230.00	
7	啡钻	大板	m ²	172.57	195.00	
8	金钻麻	大板	m ²	199.12	225.00	
9	蓝珍珠	大板	m ²	216.81	245.00	
10	绿星	大板	m ²	247.79	280.00	
11	大花绿大理石	大板	m ²	194.69	220.00	
12	金线米黄大理石	大板	m ²	92.92	105.00	
13	红线米黄大理石(龙舌兰)	大板	m ²	119.47	135.00	
14	阿曼米黄大理石	大板	m ²	185.84	210.00	
15	阿曼玫瑰大理石	大板	m ²	154.87	175.00	
16	彩玉大理石	大板	m ²	584.07	660.00	
17	土耳其玫瑰大理石	大板	m ²	150.44	170.00	
18	热带雨林大理石	大板	m ²	221.24	250.00	
19	紫罗红大理石	大板	m ²	172.57	195.00	
20	橙皮红大理石	大板	m ²	168.14	190.00	
21	欧网大理石	大板	m ²	146.02	165.00	
22	雅士白大理石	大板	m ²	477.88	540.00	

序号	材料名称	型号及规格	单位	不含税价	含税价	备注
23	爵士白大理石	大板	m ²	256.64	290.00	
24	中花白大理石	大板	m ²	190.27	215.00	
25	大花白(东方白)大理石	大板	m ²	345.13	390.00	
26	直纹白大理石	大板	m ²	128.32	145.00	
27	龙舌兰大理石	大板	m ²	181.42	205.00	
28	幻彩米黄大理石	大板	m ²	230.09	260.00	
29	芙蓉米黄大理石	大板	m ²	159.29	180.00	
30	水晶黑大理石	大板	m ²	110.62	125.00	
31	黑白根大理石	大板	m ²	106.19	120.00	
32	卡曼米黄大理石	大板	m ²	150.44	170.00	
33	古典米黄大理石	大板	m ²	150.44	170.00	
34	中欧米黄	大板	m ²	150.44	170.00	
35	白玉兰	大板	m ²	367.26	415.00	
36	闪电米黄	大板	m ²	212.39	240.00	
37	奥特曼	大板	m ²	265.49	300.00	
38	索菲特金	大板	m ²	172.57	195.00	
39	美尼斯金	大板	m ²	159.29	180.00	
40	云多拉灰	大板	m ²	146.02	165.00	
41	西班牙米黄	大板	m ²	141.59	160.00	
42	香雪梅	大板	m ²	203.54	230.00	
43	香妃米黄	大板	m ²	172.57	195.00	
44	白洞石	大板	m ²	194.69	220.00	
45	金摩卡	大板	m ²	194.69	220.00	
46	G601芝麻灰花岗岩	600mm宽,20mm厚,光板,光面	m ²	101.77	115.00	
47		600mm宽,25mm厚,光板,光面	m ²	110.62	125.00	
54		600mm宽,30mm厚,光板,光面	m ²	123.89	140.00	
55	G606泉州白花岗岩	600mm宽,20mm厚,光板,光面	m ²	92.92	105.00	
56		600mm宽,25mm厚,光板,光面	m ²	110.62	125.00	
57		600mm宽,30mm厚,光板,光面	m ²	123.89	140.00	

序号	材料名称	型号及规格	单位	不含税价	含税价	备注
58	G654芝麻黑花岗岩	600mm宽,20mm厚,光板,光面	m ²	101.77	115.00	
59		600mm宽,25mm厚,光板,光面	m ²	123.89	140.00	
60		600mm宽,30mm厚,光板,光面	m ²	137.17	155.00	
61	G681虾红花岗岩	600mm宽,20mm厚,光板,光面	m ²	108.85	123.00	
62		600mm宽,25mm厚,光板,光面	m ²	128.32	145.00	
63		600mm宽,30mm厚,光板,光面	m ²	146.02	165.00	
64	锈石花岗岩	600mm宽,20mm厚,光板,光面	m ²	115.04	130.00	
65		600mm宽,25mm厚,光板,光面	m ²	137.17	155.00	
66		600mm宽,30mm厚,光板,光面	m ²	154.87	175.00	
67	福鼎黑花岗岩	600mm宽,20mm厚,光板,光面	m ²	159.29	180.00	
68		600mm宽,25mm厚,光板,光面	m ²	172.57	195.00	
69		600mm宽,30mm厚,光板,光面	m ²	199.12	225.00	
70	G687桃花红花岗岩	600mm宽,20mm厚,光板,光面	m ²	70.80	80.00	
71		600mm宽,25mm厚,光板,光面	m ²	84.07	95.00	
72		600mm宽,30mm厚,光板,光面	m ²	97.35	110.00	
73	G696永定红花岗岩	600mm宽,20mm厚,光板,光面	m ²	97.35	110.00	
74		600mm宽,25mm厚,光板,光面	m ²	115.04	130.00	
75		600mm宽,30mm厚,光板,光面	m ²	128.32	145.00	
76	浪花白花岗岩	600mm宽,20mm厚,光板,光面	m ²	91.15	103.00	
77		600mm宽,25mm厚,光板,光面	m ²	104.42	118.00	
78		600mm宽,30mm厚,光板,光面	m ²	123.89	140.00	
79	G386新石岛红花岗岩	600mm宽,20mm厚,光板,光面	m ²	119.47	135.00	
80		600mm宽,25mm厚,光板,光面	m ²	137.17	155.00	
81		600mm宽,30mm厚,光板,光面	m ²	159.29	180.00	
82	广西白花岗岩	600mm宽,20mm厚,光板,光面	m ²	123.89	140.00	
83		600mm宽,25mm厚,光板,光面	m ²	141.59	160.00	
84		600mm宽,30mm厚,光板,光面	m ²	181.42	205.00	
85	珍珠白花岗岩	600mm宽,20mm厚,光板,光面	m ²	216.81	245.00	
86		600mm宽,25mm厚,光板,光面	m ²	234.51	265.00	
87		600mm宽,30mm厚,光板,光面	m ²	243.36	275.00	

序号	材料名称	型号及规格	单位	不含税价	含税价	备注
88	大白花花岗岩	600mm宽,20mm厚,光板,光面	m ²	106.19	120.00	
89		600mm宽,25mm厚,光板,光面	m ²	123.89	140.00	
90		600mm宽,30mm厚,光板,光面	m ²	137.17	155.00	
91	玫瑰红花岗岩	600mm宽,20mm厚,光板,光面	m ²	168.14	190.00	
92		600mm宽,25mm厚,光板,光面	m ²	185.84	210.00	
93		600mm宽,30mm厚,光板,光面	m ²	221.24	250.00	
94	虎皮红花岗岩	600mm宽,20mm厚,光板,光面	m ²	84.07	95.00	
95		600mm宽,25mm厚,光板,光面	m ²	97.35	110.00	
96		600mm宽,30mm厚,光板,光面	m ²	110.62	125.00	
97	天山红花岗岩	600mm宽,20mm厚,光板,光面	m ²	97.35	110.00	
98		600mm宽,25mm厚,光板,光面	m ²	119.47	135.00	
99		600mm宽,30mm厚,光板,光面	m ²	132.74	150.00	
100	菊花黄花岗岩	600mm宽,20mm厚,光板,光面	m ²	110.62	125.00	
101		600mm宽,25mm厚,光板,光面	m ²	128.32	145.00	
102		600mm宽,30mm厚,光板,光面	m ²	150.44	170.00	
103	银钻麻花岗岩	600mm宽,20mm厚,光板,光面	m ²	159.29	180.00	
104		600mm宽,25mm厚,光板,光面	m ²	181.42	205.00	
105		600mm宽,30mm厚,光板,光面	m ²	203.54	230.00	
106	金钻麻花岗岩	600mm宽,20mm厚,光板,光面	m ²	199.12	225.00	
107		600mm宽,25mm厚,光板,光面	m ²	221.24	250.00	
108		600mm宽,30mm厚,光板,光面	m ²	238.94	270.00	
109	G648漳浦红花岗岩	600mm宽,20mm厚,光板,光面	m ²	92.92	105.00	
110		600mm宽,25mm厚,光板,光面	m ²	106.19	120.00	
111		600mm宽,30mm厚,光板,光面	m ²	123.89	140.00	
112	G562枫叶红花岗岩	600mm宽,20mm厚,光板,光面	m ²	97.35	110.00	
113		600mm宽,25mm厚,光板,光面	m ²	110.62	125.00	
114		600mm宽,30mm厚,光板,光面	m ²	128.32	145.00	
115	西丽红花岗岩	600mm宽,20mm厚,光板,光面	m ²	101.77	115.00	
116		600mm宽,25mm厚,光板,光面	m ²	110.62	125.00	
117		600mm宽,30mm厚,光板,光面	m ²	137.17	155.00	

序号	材料名称	型号及规格	单位	不含税价	含税价	备注
118	映山红花岗岩	600mm宽,20mm厚,光板,光面	m ²	110.62	125.00	
119		600mm宽,25mm厚,光板,光面	m ²	128.32	145.00	
120		600mm宽,30mm厚,光板,光面	m ²	150.44	170.00	
121	三堡红花岗岩	600mm宽,20mm厚,光板,光面	m ²	81.42	92.00	
122		600mm宽,25mm厚,光板,光面	m ²	97.35	110.00	
123		600mm宽,30mm厚,光板,光面	m ²	110.62	125.00	
124	代代红花岗岩	600mm宽,20mm厚,光板,光面	m ²	168.14	190.00	
125		600mm宽,25mm厚,光板,光面	m ²	185.84	210.00	
126		600mm宽,30mm厚,光板,光面	m ²	203.54	230.00	
127	G665连城红花岗岩	600mm宽,20mm厚,光板,光面	m ²	212.39	240.00	
128		600mm宽,25mm厚,光板,光面	m ²	238.94	270.00	
129		600mm宽,30mm厚,光板,光面	m ²	256.64	290.00	
130	G686光泽红花岗岩	600mm宽,20mm厚,光板,光面	m ²	123.89	140.00	
131		600mm宽,25mm厚,光板,光面	m ²	137.17	155.00	
132		600mm宽,30mm厚,光板,光面	m ²	159.29	180.00	
133	石榴红花岗岩	600mm宽,20mm厚,光板,光面	m ²	106.19	120.00	
134		600mm宽,25mm厚,光板,光面	m ²	128.32	145.00	
135		600mm宽,30mm厚,光板,光面	m ²	150.44	170.00	
136	贵妃红花岗岩	600mm宽,20mm厚,光板,光面	m ²	141.59	160.00	
137		600mm宽,25mm厚,光板,光面	m ²	150.44	170.00	
138		600mm宽,30mm厚,光板,光面	m ²	168.14	190.00	
139	中国红花岗岩	600mm宽,20mm厚,光板,光面	m ²	159.29	180.00	
140		600mm宽,25mm厚,光板,光面	m ²	181.42	205.00	
141		600mm宽,30mm厚,光板,光面	m ²	203.54	230.00	
142	江西红花岗岩	600mm宽,20mm厚,光板,光面	m ²	159.29	180.00	
143		600mm宽,25mm厚,光板,光面	m ²	190.27	215.00	
144		600mm宽,30mm厚,光板,光面	m ²	203.54	230.00	
145	金点绿花岗岩	600mm宽,20mm厚,光板,光面	m ²	128.32	145.00	
146		600mm宽,25mm厚,光板,光面	m ²	146.02	165.00	
147		600mm宽,30mm厚,光板,光面	m ²	163.72	185.00	

序号	材料名称	型号及规格	单位	不含税价	含税价	备注
148	蝴蝶绿花岗岩	600mm宽,20mm厚,光板,光面	m ²	141.59	160.00	
149		600mm宽,25mm厚,光板,光面	m ²	163.72	185.00	
150		600mm宽,30mm厚,光板,光面	m ²	185.84	210.00	
151	蒙古黑花岗岩	600mm宽,20mm厚,光板,光面	m ²	146.02	165.00	
152		600mm宽,25mm厚,光板,光面	m ²	168.14	190.00	
153		600mm宽,30mm厚,光板,光面	m ²	181.42	205.00	
154	山西黑花岗岩	600mm宽,20mm厚,光板,光面	m ²	207.96	235.00	
155		600mm宽,25mm厚,光板,光面	m ²	230.09	260.00	
159		600mm宽,30mm厚,光板,光面	m ²	247.79	280.00	
160	中国黑花岗岩	600mm宽,20mm厚,光板,光面	m ²	159.29	180.00	
161		600mm宽,25mm厚,光板,光面	m ²	176.99	200.00	
162		600mm宽,30mm厚,光板,光面	m ²	207.96	235.00	
163	海南黑花岗岩	600mm宽,20mm厚,光板,光面	m ²	123.89	140.00	
164		600mm宽,25mm厚,光板,光面	m ²	137.17	155.00	
165		600mm宽,30mm厚,光板,光面	m ²	154.87	175.00	
166	红钻花岗岩	600mm宽,20mm厚,光板,光面	m ²	199.12	225.00	
167		600mm宽,25mm厚,光板,光面	m ²	216.81	245.00	
168		600mm宽,30mm厚,光板,光面	m ²	234.51	265.00	
169	绿钻花岗岩	600mm宽,20mm厚,光板,光面	m ²	230.09	260.00	
170		600mm宽,25mm厚,光板,光面	m ²	256.64	290.00	
171		600mm宽,30mm厚,光板,光面	m ²	283.19	320.00	
172	九龙壁花岗岩	600mm宽,20mm厚,光板,光面	m ²	309.73	350.00	
173		600mm宽,25mm厚,光板,光面	m ²	336.28	380.00	
174		600mm宽,30mm厚,光板,光面	m ²	362.83	410.00	
175	蝴蝶兰花岗岩	600mm宽,20mm厚,光板,光面	m ²	154.87	175.00	
176		600mm宽,25mm厚,光板,光面	m ²	176.99	200.00	
177		600mm宽,30mm厚,光板,光面	m ²	194.69	220.00	
178	金点黑花岗岩	600mm宽,20mm厚,光板,光面	m ²	154.87	175.00	
179		600mm宽,25mm厚,光板,光面	m ²	168.14	190.00	
180		600mm宽,30mm厚,光板,光面	m ²	203.54	230.00	

序号	材料名称	型号及规格	单位	不含税价	含税价	备注
181	荣经红花岗岩	600mm宽,20mm厚,光板,光面	m ²	159.29	180.00	
182		600mm宽,25mm厚,光板,光面	m ²	176.99	200.00	
183		600mm宽,30mm厚,光板,光面	m ²	207.96	235.00	
184	黑晶花花岗岩	600mm宽,20mm厚,光板,光面	m ²	110.62	125.00	
185		600mm宽,25mm厚,光板,光面	m ²	141.59	160.00	
186		600mm宽,30mm厚,光板,光面	m ²	159.29	180.00	
187	英国棕花岗岩	600mm宽,20mm厚,光板,光面	m ²	119.47	135.00	
188		600mm宽,25mm厚,光板,光面	m ²	137.17	155.00	
189		600mm宽,30mm厚,光板,光面	m ²	168.14	190.00	
190	珍珠花花岗岩	600mm宽,20mm厚,光板,光面	m ²	92.92	105.00	
191		600mm宽,25mm厚,光板,光面	m ²	106.19	120.00	
192		600mm宽,30mm厚,光板,光面	m ²	123.89	140.00	
193	印度红(大花、细花)花岗岩	600mm宽,20mm厚,光板,光面	m ²	238.94	270.00	
194		600mm宽,25mm厚,光板,光面	m ²	283.19	320.00	
195		600mm宽,30mm厚,光板,光面	m ²	309.73	350.00	
196	白麻花岗岩	600mm宽,20mm厚,光板,光面	m ²	84.07	95.00	
197		600mm宽,25mm厚,光板,光面	m ²	97.35	110.00	
198		600mm宽,30mm厚,光板,光面	m ²	106.19	120.00	
199	幻彩虹花岗岩	600mm宽,20mm厚,光板,光面	m ²	176.99	200.00	
200		600mm宽,25mm厚,光板,光面	m ²	199.12	225.00	
201		600mm宽,30mm厚,光板,光面	m ²	225.66	255.00	
201	幻彩紫花岗岩	600mm宽,20mm厚,光板,光面	m ²	199.12	225.00	
203		600mm宽,25mm厚,光板,光面	m ²	225.66	255.00	
204		600mm宽,30mm厚,光板,光面	m ²	261.06	295.00	
205	幻彩绿花岗岩	600mm宽,20mm厚,光板,光面	m ²	203.54	230.00	
206		600mm宽,25mm厚,光板,光面	m ²	230.09	260.00	
207		600mm宽,30mm厚,光板,光面	m ²	265.49	300.00	
208	大花绿花岗岩	600mm宽,20mm厚,光板,光面	m ²	185.84	210.00	
209		600mm宽,25mm厚,光板,光面	m ²	221.24	250.00	
210		600mm宽,30mm厚,光板,光面	m ²	265.49	300.00	

序号	材料名称	型号及规格	单位	不含税价	含税价	备注
211	山水绿花岗岩	600mm宽,20mm厚,光板,光面	m ²	292.04	330.00	
212		600mm宽,25mm厚,光板,光面	m ²	349.56	395.00	
213		600mm宽,30mm厚,光板,光面	m ²	376.11	425.00	
214	黑金沙(大、中、小金点)花岗岩	600mm宽,20mm厚,光板,光面	m ²	181.42	205.00	
215		600mm宽,25mm厚,光板,光面	m ²	194.69	220.00	
216		600mm宽,30mm厚,光板,光面	m ²	221.24	250.00	
217	黑金花花岗岩	600mm宽,20mm厚,光板,光面	m ²	103.54	117.00	
218		600mm宽,25mm厚,光板,光面	m ²	150.44	170.00	
219		600mm宽,30mm厚,光板,光面	m ²	181.42	205.00	
220	黄金麻花岗岩	600mm宽,20mm厚,光板,光面	m ²	123.89	140.00	
221		600mm宽,25mm厚,光板,光面	m ²	137.17	155.00	
222		600mm宽,30mm厚,光板,光面	m ²	163.72	185.00	
223	金碧花岗岩	600mm宽,20mm厚,光板,光面	m ²	82.30	93.00	
224		600mm宽,25mm厚,光板,光面	m ²	103.54	117.00	
225		600mm宽,30mm厚,光板,光面	m ²	121.24	137.00	
226	人造大理石	大板	m ²	79.65	90.00	
227	人造石英石	大板	m ²	168.14	190.00	
228	人造玉石	大板	m ²	225.66	255.00	
229	染色板(黑,红)	大板	m ²	92.92	105.00	

某染整纺织品数智化工程造价指标

工程概况	项目名称：某染整纺织品数智化工程	
	建设地点：泉州晋江市	
	工程专业：房屋建筑与装饰工程（含安装）、桩基工程	
	工程类型：某染整纺织品	
	价格类型：招标控制价	
	<p>编制依据：</p> <p>1、上海开艺设计集团有限公司设计的施工图纸，福建省上探勘察设计有限公司出具的地质勘察报告</p> <p>2、计价计量规范：《建设工程工程量清单计价规范》（GB50500-2013）各专业工程计算规范（含现行福建省实施细则）</p> <p>3、预算定额：《福建省房屋建筑与装饰工程预算定额》（FJYD-101-2017）、《福建省构筑物工程预算定额》（FJYD-102-2017）、《福建省市政工程预算定额》（FJYD-401-2017~FJYD-409-2017）、《福建省装配式建筑工程预算定额》（FJYD-103-2017）、《福建省通用安装工程预算定额》（FJYD-301-2017~FJYD-311-2017）、《福建省园林绿化工程预算定额》（FJYD-501-2017）、《福建省建设工程混凝土、砂浆等半成品配合比》（2017版）等及现行补充或调整文件；</p> <p>4、费用定额：《福建省建筑安装工程费用定额》（2017版）及现行补充调整文件</p> <p>5、人材机价格：（1）人工费指数：泉建综[2021]64号文关于发布泉州建设工程人工费动态指数1.1701（2）施工机械台班单价：《福建省房屋建筑和市政基础设施工程施工机械台班费用定额》（2021版）、福建省2019年3季度机械台班（3）材料价格参考《泉州工程造价管理》（2025年12月）泉州晋江建设工程材料信息价格、定额基价及市场询价等</p> <p>6、取费标准：专业类别：房屋建筑与装饰工程；总承包服务费费率：不计；税率：增值税9%</p>	
编制日期：2026年1月30日		
工程特征	建筑面积	总建筑面积 95628.61m ² ，其中地下室建筑面积 12047.77m ² ，1#车间 A、B 建筑面积 83580.84m ²
	层数及檐口高	地下室 1 层，1#车间 A、B 地上 6 层，建筑高度 47.9m
	结构质式	现浇钢筋混凝土框架结构、现浇钢筋混凝土框架-剪力墙结构、现浇钢筋混凝土剪力墙结构
	基础类型	预应力混凝土方桩、桩承台基础、筏板基础
	砌筑类型	内外墙 90mm/190mm 厚烧结煤矸石多孔砖、防火封堵隔墙 190mm 加气混凝土砌块
	混凝土情况	主体采用泵送商品混凝土，二次构件采用非泵送商品混凝土

工程特征	装饰情况	1. 楼地面：防静电水泥砂浆楼地面、水泥砂浆楼地面、环氧煤沥青涂料楼地面、渗入型结晶体防水防腐永凝液楼地面、JS 聚合物水泥基防水涂料（I 型）楼地面 2. 踢脚：磨光芝麻灰花岗岩踢脚线、丙烯酸涂料踢脚线、釉面砖踢脚线 3. 内墙面：白色无机涂料墙面、环氧煤沥青涂料墙面、渗入型结晶体防水防腐永凝液墙面、JS 聚合物水泥基防水涂料（I 型）墙面 4. 天棚：白色无机涂料天棚、环氧煤沥青涂料天棚、铝扣板吊顶、渗入型结晶体防水防腐永凝液天棚、JS 聚合物水泥基防水涂料（I 型）天棚 5. 外墙面：马赛克瓷砖墙面、白色无机涂料墙面、水泥砂浆墙面 6. 门窗工程 钢质防火门、钢质防火窗、特级钢质防火卷帘门、钢质卷帘门、金属（塑钢、断桥）窗（铝合金型材，电泳，5mm 厚蓝灰色镀膜玻璃等）、金属（塑钢）门（铝合金型材，电泳，5mm 厚蓝灰色镀膜玻璃等）、金属百叶窗（铝合金型材，电泳）										
	屋面情况	1. 平屋面（结构找坡）：随捣随抹，表面原浆找平+50mm 厚挤塑聚苯乙烯泡沫塑料+20mm 厚 1：3 水泥砂浆找平层+2mm 厚高聚物改性沥青防水涂膜、1 遍+2mm 厚高聚物改性沥青防水涂膜、1 遍+3mm 厚弹性体（SBS）改性沥青防水卷材（聚酯胎 I 型）+0.4mm 厚 PE 膜+40mm 厚 C20 细石混凝土保护层，配 $\Phi 6@$ 钢筋，双向 $@150\text{mm}$ ，设分格缝，纵横间距 $\leq 6\text{m}$ ，缝宽 20mm，密封胶嵌缝，详见国标 12J201-A1 2. 平屋面（建筑找坡）：随捣随抹，表面原浆找平+找坡层（最薄处 30mm 厚 LC5.0 轻集料混凝土 2% 找坡）+50mm 厚挤塑聚苯乙烯泡沫塑料+2mm 厚高聚物改性沥青防水涂膜、1 遍++2mm 厚高聚物改性沥青防水涂膜、1 遍+3mm 厚弹性体（SBS）改性沥青防水卷材（聚酯胎 I 型）+0.4mm 厚 PE 膜+40mm 厚 C20 细石混凝土保护层，配 $\Phi 6@$ 钢筋，双向 $@150\text{mm}$ ，设分格缝，纵横间距 $\leq 6\text{m}$ ，缝宽 20mm，密封胶嵌缝，详见国标 12J201-A1 3. 无保温小屋面（无反口雨篷、室外挑板、风井、屋面水池顶面）：最薄处 20mm 厚 1：2 水泥砂浆（内掺 3% 超密聚合物防水剂）面层，1% 坡向雨水口或外侧 4. 无保温小屋面（有反口雨篷、设备平台）：随捣随抹，表面原浆找平+4mm 厚弹性体（SBS）改性沥青防水卷材（聚酯胎 I 型）+最薄处 20mm 厚 1：3 水泥砂浆面层，1% 坡向排水口										
	安装工程	1. 电气工程：配电箱、电缆、电线、桥架、灯具、焊接钢管、JDG 管、塑料管、发电机 2. 给排水工程 PSP-HDPE 钢塑复合压力管、PPR 管、镀锌钢管、UPVC 排水管、HDPE 排水管、阀门、水箱、水泵、水表。 3. 消防工程：无缝钢管、镀锌钢管、镀锌加厚钢管、消火栓、阀门、水泵、喷头；火灾报警主机、末端点位探测器、电线电缆、焊接钢管、JDG 管、应急照明。 4. 通风空调工程：风机、风阀、风口、复合风管、镀锌钢板。										
工程造价构成指标	其中	项目名称	金额(元)	平米指标(元/m ²)	占总造价比例(%)	其中(%)						
							综合单价					
						人工费	材料费	施工机械使用费	企业管理费	利润	税金	其他
	建安工程造价		195843183	2047.96	100.00	28.41	47.72	2.75	5.33	5.02	8.03	2.74
	土建工程造价		174257879	1822.24	88.98	25.74	41.86	2.53	4.76	4.49	7.14	2.45
		分部分项工程费	122649788	1282.56	62.63	13.59	35.40	1.76	3.45	3.25	5.17	
	措施项目费	单价措施项目费	46810777	489.51	23.90	12.15	6.45	0.77	1.31	1.24	1.97	
总价措施项目费		4797314	50.17	2.45							2.45	
	其他项目费											

工程造价构成指标	安装工程估价		21585304	225.72	11.02	2.67	5.86	0.22	0.57	0.53	0.89	0.29
	分部分项工程费		20722534	216.70	10.58	2.63	5.78	0.22	0.56	0.52	0.87	
	其中	措施项目费	302861	3.17	0.15	0.04	0.08	0.00	0.01	0.01	0.01	
		总价措施项目费	559909	5.86	0.29							0.29
	其他项目费											
	其中：工程设备费		840810	8.79	0.43		0.43					
分部分项工程造价指标 地下室	其它分部分项		工程量			造价						
			工程量	计量单位	工程量指标	金额	造价指标	占总造价比例(%)				
	土方工程		58004.10	m ³	0.61	2193189	22.93	1.12				
	桩基工程		19909.52	m	0.21	6659679	69.64	3.40				
	砌筑工程		21.68	m ³	0.00	17479	0.18	0.01				
	混凝土工程		16569.31	m ³	0.17	10651252	111.38	5.44				
	钢筋工程		1732.42	T	0.02	9611064	100.50	4.91				
	防水工程		19985.69	m ²	0.21	3374603	35.29	1.72				
	楼地面工程		11224.91	m ²	0.12	474875	4.97	0.24				
	内墙面工程		12594.81	m ²	0.13	484376	5.07	0.25				
	天棚工程		13594.87	m ²	0.14	625494	6.54	0.32				
	门窗工程		12.54	m ²	0.00	7958	0.08	0.00				
	其他土建工程		356089	元	3.72	356089	3.72	0.18				
	电气工程		705828	元	7.38	705828	7.38	0.36				
	防雷接地		182172	元	1.90	182172	1.90	0.09				
	应急照明		7590	元	0.08	7590	0.08	0.00				
	火灾报警		82082	元	0.86	82082	0.86	0.04				
	通风系统		16747	元	0.18	16747	0.18	0.01				
	集水坑系统		44513	元	0.47	44513	0.47	0.02				
消防泵房		322008	元	3.37	322008	3.37	0.16					

分部分项工程 造价指标 上部	砌筑工程	5426.95	m ³	0.06	3962569	41.44	2.02
	混凝土工程	36538.85	m ³	0.38	20554319	214.94	10.50
	钢筋工程	5453.01	T	0.06	32179938	336.51	16.43
	屋面工程	14045.60	m ²	0.15	3258380	34.07	1.66
	其他土建工程	275658	元	2.88	275658	2.88	0.14
	楼地面工程	4033.82	m ²	0.04	681515	7.13	0.35
	内墙面工程	98678.02	m ²	1.03	7807759	81.65	3.99
	天棚工程	129100.82	m ²	1.35	6894929	72.10	3.52
	外墙面工程	29552.85	m ²	0.31	7029742	73.51	3.59
	门窗工程	9083.59	m ²	0.09	4578764	47.88	2.34
	其他装饰工程	970157	元	10.15	970157	10.15	0.50
	电气工程	6007444	元	62.82	6007444	62.82	3.07
	弱电工程	8637	元	0.09	8637	0.09	0.00
	防雷接地	305978	元	3.20	305978	3.20	0.16
	应急照明	568386	元	5.94	568386	5.94	0.29
	火灾报警	2481289	元	25.95	2481289	25.95	1.27
	通风系统	40521	元	0.42	40521	0.42	0.02
	排烟系统	3006854	元	31.44	3006854	31.44	1.54
	七氟丙烷	162133	元	1.70	162133	1.70	0.08
	喷淋系统	3838069	元	40.14	3838069	40.14	1.96
	消火栓系统	1143756	元	11.96	1143756	11.96	0.58
	雨水系统	211544	元	2.21	211544	2.21	0.11
	排水系统	194795	元	2.04	194795	2.04	0.10
	给水系统	111120	元	1.16	111120	1.16	0.06
室外 雨水 污水	室外给水	437240	元	4.57	437240	4.57	0.22
	室外消防水	306061	元	3.20	306061	3.20	0.16
	室外雨水	307211	元	3.21	307211	3.21	0.16
	室外污水	230556	元	2.41	230556	2.41	0.12

措施项目造价指标				
序号	措施项目名称	金额(元)	平米指标(元/m ²)	占总造价比例(%)
一	总价措施费(一)	5357223	56.02	2.74
1	安全文明施工费	4259283	44.54	2.17
2	其他总价措施费	663492	6.94	0.34
3	扬尘防治措施费	434448	4.54	0.22
二	单价措施费(二)	48473673	506.90	24.75
1	混凝土、钢混凝土模板及支架	38521132	402.82	19.67
2	脚手架	6327695	66.17	3.23
3	垂直运输	2810648	29.39	1.44
4	大型机械设备进出场及安拆	325669	3.41	0.17
5	地下室排水费	24920	0.26	0.01
6	超高施工加压水泵费	246045	2.57	0.13
7	其他单价措施	217564	2.28	0.11

每平方米人工、主要材料消耗量指标

序号	人工、材料名称规格	单位	数量	平米指标	序号	人工、材料名称规格	单位	数量	平米指标
1	定额人工费	元	55636188.74	581.79	16	油漆涂料	kg	88304.74	0.92
2	钢材	t	7414.278	0.078	17	焊接钢管(含JDG管)	米	51273	0.54
3	水泥	t	20991.44	0.220	18	电气塑料管	米	15762	0.16
4	方桩	m	20009.07	0.21	19	给水衬塑钢管、铜管	米	2106.17	0.02
5	商品砼	m ³	53497.86	0.56	20	给排水塑料管	米	5956.05	0.06
6	石子	m ³	35599.54	0.37	21	电缆	米	29714.91	0.31
7	砂	m ³	34883.04	0.36	22	电线	米	148829.55	1.56
8	砖	块	1985987.68	20.77	23	配电箱	台	201.00	0.00
9	防水卷材	m ²	68763.52	0.72	24	灯具、灯带	个	3061.00	0.03
10	防火门、卷帘门	m ²	1690.53	0.02	25	开关、插座	个	543.00	0.01

11	玻璃	m ²	6047.73	0.06	26	套管	个	830.00	0.01
12	铝型材	kg	49331.36	0.52	27	消防水钢管	米	41153.27	0.43
13	防水涂料	m ³	276246.93	2.89	28	室内消火栓	套	264.00	0.00
14	外墙马赛克	m ²	20233.71	0.21	29	喷头	个	10232.00	0.11
15	防水卷材	m ²	68763.52	0.72	30	通风防排烟 阀门	个	163.00	0.00

典型工程量清单项目指标参考

序号	项目名称	项目特征描述	工程量	单位	综合单价(元)
1	预制钢筋混凝土方桩	(1)桩规格(包括外径、壁厚):预应力高强混凝土实心方桩YZH-450A(包括成品桩购置费) (2)工程部位:抗压桩 (3)送桩深度、桩长:2.34m~7.23m、6.82m~24.64m (4)桩截面:450×450mm (5)桩倾斜度:无 (6)沉桩方法:静力压桩 (7)接桩方式:地下水对钢结构具微腐蚀性,方桩采用机械接头接桩,在连接槽内注入沥青涂料、在端头涂满涂沥青涂料,对于抗拔桩尚应增加外围焊接。并进行合理配桩尽量减少接头数量,方桩接头应避开干湿交替段和强透水层。机械连接可采用"上螺下顶"式的连接方式。接桩和卡扣的安装顺序应符合图集《预制混凝土方桩》20G361机械连接的要求。 (8)混凝土强度等级:预应力混凝土实心方桩混凝土强度等级为C80P10;防腐蚀方桩混凝土氯离子含量不得超过0.08%,水泥应采用强度等级不低于42.5级抗硫酸盐硅酸盐水泥或经处理(掺入抗硫酸盐的外加剂或矿物掺合料)的硅酸盐水泥、普通硅酸盐水泥。 (9)场地干湿交替及以下1.0m范围内方桩:桩身混凝土应掺入钢筋阻锈剂和有效的矿物掺合料,钢筋阻锈剂及矿物掺合料应满足《桩基础与地下结构防腐技术规程》(DBJ/T 13-200-2014)的有关规定	19573.04	m	329.89
2	满堂基础	(1)混凝土种类(商品混凝土、现场拌制,泵送、非泵送):泵送商品混凝土 (2)混凝土强度等级:C35P8 (3)膨胀纤维抗裂防水剂掺量为胶凝材料的9% (4)水化温升抑制剂的掺入量为胶凝材料的2%(8-10kg/m ³)	8711.28	m ³	648.92
3	直形墙	(1)混凝土种类(商品混凝土、现场拌制,泵送、非泵送):泵送商品混凝土 (2)混凝土强度等级:C35P8 (3)膨胀纤维抗裂防水剂掺量为胶凝材料的9% (4)水化温升抑制剂的掺入量为胶凝材料的2%(8-10kg/m ³)	1851.96	m ³	655.44

4	有梁板	(1)混凝土种类(商品混凝土、现场拌制,泵送、非泵送):泵送商品混凝土 (2)混凝土强度等级:C35P8 (3)膨胀纤维抗裂防水剂掺量为胶凝材料的9% (4)水化温升抑制剂的掺入量为胶凝材料的2%(8-10kg/m ³)	2837.45	m ³	654.50
5	现浇构件钢筋	(1)钢筋种类、规格:热轧带肋钢筋HRB400E、Φ12mm	466.252	t	5254.48
6	现浇构件钢筋	(1)钢筋种类、规格:热轧带肋钢筋HRB400E、Φ22mm	367.63	t	4845.13
7	地下室底板、承台基础梁卷材防水	(1)卷材品种、规格、厚度:4.0mm厚SBS高聚物改性沥青防水卷材(Ⅱ型) (2)防水层数:1层 (3)防水层做法:含所有附加防水层	17811.33	m ²	51.73
8	地下室底板、承台基础梁卷材防水	(1)卷材品种、规格、厚度:3.0mm厚SBS高聚物改性沥青防水卷材(Ⅰ型) (2)防水层数:1层 (3)防水层做法:含所有附加防水层	17811.33	m ²	46.00
9	楼(地)面涂膜防水	(1)防水膜品种:JS聚合物水泥基防水涂料(Ⅰ型) (2)涂膜厚度、遍数:2mm厚、1遍 (3)增强材料种类:防水附加层、加强层、搭接、拼缝、压边、留搓用量、拼缝收头找平层的嵌缝、冷底子油等	6391.94	m ²	46.05
10	墙面涂膜防水	(1)防水膜品种:渗入型结晶体防水防腐永凝液 (2)涂膜厚度、遍数:1mm、A组2遍、B组1遍 (3)增强材料种类:防水附加层、加强层、搭接、拼缝、压边、留搓用量、拼缝收头找平层的嵌缝、冷底子油等	7918.45	m ²	24.86
11	天棚防潮层	(1)防水膜品种:JS聚合物水泥基防水涂料(Ⅰ型) (2)涂膜厚度、遍数:2mm、1遍 (3)增强材料种类:防水附加层、加强层、搭接、拼缝、压边、留搓用量、拼缝收头找平层的嵌缝、冷底子油等 (4)基层(现浇钢筋混凝土楼板)清平	9801.140	m ²	46.05
12	多孔砖墙	(1)砖品种、规格、强度等级:烧结煤矸石多孔砖、190mm厚、强度等级MU10.0、容重≤13KN/m ³ (2)墙体类型、砌筑高度:内外墙、3.6m以内 (3)砂浆强度等级、配合比:现拌砌筑砂浆、M7.5	5328.94	m ³	620.59
13	矩形柱	(1)混凝土种类(商品混凝土、现场拌制,泵送、非泵送):泵送商品混凝土 (2)混凝土强度等级:C35	1293.31	m ³	551.70
14	矩形柱	(1)混凝土种类(商品混凝土、现场拌制,泵送、非泵送):泵送商品混凝土 (2)混凝土强度等级:C50	1427.49	m ³	623.33
15	有梁板	(1)混凝土种类(商品混凝土、现场拌制,泵送、非泵送):泵送商品混凝土 (2)混凝土强度等级:C30	14008.63	m ³	521.77
16	直形墙	(1)混凝土种类(商品混凝土、现场拌制,泵送、非泵送):泵送商品混凝土 (2)混凝土强度等级:C35	1208.75	m ³	542.81

17	直形墙	(1)混凝土种类(商品混凝土、现场拌制,泵送、非泵送):泵送商品混凝土 (2)混凝土强度等级:C50	2879.91	m3	614.52
18	现浇构件钢筋	(1)钢筋种类、规格:热轧带肋钢筋HRB400E、Φ8mm	1006.181	t	5526.65
19	现浇构件钢筋	(1)钢筋种类、规格:热轧带肋钢筋HRB400E、Φ12mm	730.444	t	5254.48
20	现浇构件钢筋	(1)钢筋种类、规格:热轧带肋钢筋HRB400E、Φ22mm	601.272	t	4845.13
21	屋面卷材防水	(1)卷材品种、规格、厚度:3mm厚弹性体(SBS)改性沥青防水卷材(聚酯胎I型) (2)防水层数:1层 (3)防水层做法:自粘法 (4)含所有附加防水层	8933.85	m2	39.77
22	屋面卷材防水	(1)防水膜品种:高聚物改性沥青防水涂膜 (2)涂膜厚度、遍数:2mm厚、1遍 (3)增强材料种类:防水附加层、加强层、搭接、拼缝、压边、留搓用量、拼缝收头找平层的嵌缝、冷底子油等	8933.85	m2	31.46
23	楼(地)面涂膜防水	(1)防水膜品种:JS聚合物水泥基防水涂料(I型) (2)涂膜厚度、遍数:2mm厚、1遍 (3)增强材料种类:防水附加层、加强层、搭接、拼缝、压边、留搓用量、拼缝收头找平层的嵌缝、冷底子油等	2469.2	m2	46.05
24	抹灰面油漆涂料	(1)部位:内墙面 (2)基层类型:抹灰面 (3)腻子种类、遍数:2mm厚外墙耐水腻子分遍刮平 (4)防护材料种类:燃烧性能等级A (5)油漆涂料品种、遍数(或厚度):白色无机涂料饰面(一底两面)	44697.502	m2	46.28
25	抹灰面油漆涂料	(1)部位:内墙面 (2)基层类型:抹灰面 (3)腻子种类、遍数:2mm厚外墙耐水腻子分遍刮平 (4)防护材料种类:燃烧性能等级A (5)油漆涂料品种、遍数(或厚度):白色无机涂料饰面(一底两面)	25149.22	m2	46.28
26	抹灰面油漆涂料	(1)部位:独立柱面 (2)基层类型:抹灰面 (3)腻子种类、遍数:2mm厚外墙耐水腻子分遍刮平 (4)防护材料种类:燃烧性能等级A (5)油漆涂料品种、遍数(或厚度):白色无机涂料饰面(一底两面)	17682.18	m2	51.00
27	墙面涂膜防水	(1)防水膜品种:渗入型结晶体防水防腐永凝液 (2)涂膜厚度、遍数:1mm厚、A组2遍、B组1遍 (3)增强材料种类:防水附加层、加强层、搭接、拼缝、压边、留搓用量、拼缝收头找平层的嵌缝、冷底子油等	5980.2	m2	24.86

28	块料墙面	(1)墙体类型:砖墙、砼墙 (2)安装方式:面砖专用胶粘结 (3)面层材料品种、规格、颜色:45×45×5mm厚马赛克瓷砖 (4)缝宽、嵌缝材料种类:DTG砂浆勾缝	21063.55	m ²	142.82
29	抹灰面油漆涂料	(1)部位:天棚 (2)基层类型:基层(现浇钢筋混凝土楼板)清平 (3)腻子种类、遍数:2mm厚外墙耐水腻子分遍刮平掺30%益胶泥 (4)防护材料种类:燃烧性能等级A (5)油漆涂料品种、遍数(或厚度):白色无机涂料饰面(一底两面)	121262.62	m ²	51.59
30	金属(塑钢、断桥)窗	(1)框、扇材质:铝合金型材(电泳两遍) (2)玻璃品种、厚度:5mm厚蓝灰色镀膜玻璃 (3)含所有五金配件、含手动开启装置、消防救援标志等	7260.44	m ²	485.37
31	配管	(1)材质:套接紧定式镀锌钢导管 (2)规格:JDG20 (3)名称:配管 (4)镀锌钢导管敷设:按设计及规范要求 (5)配置形式:砖、混凝土结构暗配	42604.33	m	13.42
32	配管	(1)材质:塑料 (2)规格:PC20 (3)名称:配管 (4)接地要求:按设计及规范要求 (5)配置形式:暗配	14429.84	m	10.98
33	点型探测器	(1)名称:地址码烟感	2516	个	93.70
34	工厂灯	(1)规格:220V-150W-15000lm Ra>80 (2)名称:深照型三防工厂灯	403	套	249.93
35	装饰灯	(1)名称:应急照明壁灯 (2)规格:7W (3)安装形式:壁装	623	套	87.17
36	装饰灯	(1)名称:疏散方向标志灯 (2)规格:大型 (3)安装形式:壁装	517	套	142.01
37	配线	(1)材质:铜芯 (2)规格:ZR-BV-2.5 (3)名称:配线 (4)配线形式:管内穿线	56923.38	m	4.64
38	电力电缆	(1)型号:BTLY (2)规格:4×185+1×95 (3)材质:铜芯 (4)名称:电力电缆敷设 (5)电压等级(kV):1KV以下 (6)敷设方式、部位:桥架、管内	644.41	m	1155.47

39	电力电缆	(1) 型号: BTLY (2) 规格: 4×25+1×16 (3) 材质: 铜芯 (4) 名称: 电力电缆敷设 (5) 电压等级(kV): 1KV以下 (6) 敷设方式、部位: 桥架、管内	1858.3	m	211.09
40	电力电缆	(1) 型号: ZR-YJV (2) 规格: 4×240+1×120 (3) 材质: 铜芯 (4) 名称: 电力电缆敷设 (5) 电压等级(kV): 1KV以下 (6) 敷设方式、部位: 桥架、管内	502.55	m	1119.31
41	控制电缆	(1) 型号: NH-KVV (2) 规格: 2*1.5 (3) 材质: 铜芯 (4) 名称: 控制电缆敷设 (5) 电压等级(kV): 1KV以下 (6) 敷设方式、部位: 桥架、管内	1417.77	m	13.48
42	复合型风管	(1) 规格: 长边长≤2000mm (2) 材质: 装配式成品风管 (3) 名称: 风管 (4) 支架形式、材质: 型钢 (5) 形状: 矩形 (6) 板材厚度: 内壁镀锌钢板 δ=1.5mm以内咬口	5013.04	m ²	324.49
43	室内消火栓	(1) 型号、规格: 稳压减压-薄型单栓带消防软卷盘组合式消防柜(SG16E65Z-J,1800×700×160) (2) 安装方式: 距地1.1m (3) 附件材质、规格: (消火栓箱内配置: 栓口直径65mm,麻质衬胶水带长度25m,水枪喷嘴口径19mm;内径19mm、长度30m输水胶管,喷嘴口径6mm小口径水枪和转盘;报警按钮(详见电施);手提式干粉灭火器两具)	264	套	911.19
44	塑料管	(1) 连接形式: 粘接 (2) 安装部位: 室内 (3) 介质: 雨水 (4) 材质、规格: HDPE排水管DN100(粘接) DN100 (5) 压力试验及吹、洗设计要求: 满足设计及规范要求	2939.05	m	46.73
45	消火栓钢管	(1) 连接形式: 沟槽连接 (2) 安装部位: 室内 (3) 材质、规格: 内外镀锌钢管(含镍超耐腐)DN100 (4) 压力试验及冲洗设计要求: 满足设计与规范要求	1578.19	m	148.96
46	水喷淋钢管	(1) 连接形式: 沟槽连接 (2) 安装部位: 室内 (3) 材质、规格: 热浸镀锌加厚钢管 DN150 (4) 压力试验及冲洗设计要求: 满足设计与规范要求	3411.3	m	214.25
47	水喷淋钢管	(1) 连接形式: 螺纹连接 (2) 安装部位: 室内 (3) 材质、规格: 热浸镀锌加厚钢管 DN25 (4) 压力试验及冲洗设计要求: 满足设计与规范要求	13610.93	m	214.25
备注: 该工程由福建恒信工程造价咨询有限公司提供					

泉州市 2026 年 4 月份建设工程招标项目

项目名称	招标方式	中标工程质量	工程造价 (元)		中标工程工期 (日历天)	建设单位	中标单位
			控制价	中标价			
公路							
泉州市公路事业发展中心直属分中心 2026 年度养护工程监理服务	公开招标	合格	1033900.00	925015.00	365 日历天	泉州市公路事业发展中心直属分中心	内蒙古华讯工程咨询监理有限责任公司
德化县县道 (水汤线、杨葛线、赤春线) 农村公路养护专项工程	公开招标	详见招标文件要求	4761173.00	4363301.00	240 日历天	德化县农村公路养护中心	重庆柯然建设有限公司
G324 线万安街道杏宅村至城东街道东星社区路面改造工程 (一期) (K173+800-K175+327 段路面改造工程) 等 4 个养护工程项目	公开招标	按招标文件要求执行	10740434.00	9827896.00	120 日历天	泉州市公路事业发展中心直属分中心	内蒙古众成建设有限公司
国道 G324 线南安官桥泗溪至水头新营段公路工程监理	公开招标	合格	10312873.00	9286800.00	1620 日历天	南安市交通集团有限责任公司	福建新路达交通建设监理有限公司
泉州百崎通道主桥结构健康监测项目	公开招标	完全响应招标文件要求	8021740.00	7861305.00	该项目与泉州百崎通道主体工程同步建设, 并于泉州百崎通道主体工程交工验收前完工	泉州市东海投资管理有限公司	中交公路规划设计院有限公司
市政							
泉州台商投资区污水提升治理一期工程 (百崎乡) - 白奇村	公开招标	合格	10664594.00	9686547.00	365 日历天	惠安县百崎回族乡人民政府	福建省金焕建设工程有限公司
新建新步渠、新步排涝泵站及周边雨水收集系统等提升工程 - 新步渠及新步排涝泵站工程 (排水泵及配套设备等) 采购	公开招标	合格	14857358.00	6915888.00	45 日历天	泉州市鲤城江南新区城市开发有限公司	福建省云凯环境科技有限公司

项目名称	招标方式	中标工程质量	工程造价(元)		中标工程工期 (日历天)	建设单位	中标单位
			控制价	中标价			
泉州经济技术开发区智慧产业园配套道路改造提升工程-东片区综合改造提升工程	公开招标	合格	40641213.00	36730908.00	180 日历天	泉州经济技术开发区园区建设有限公司	天太建设集团有限公司
泉州鲤城水环境提质增效项目--2、3号泵站及配套管网工程设备采购	公开招标	与招标文件要求一致	8336380.00	6957268.76	45 日历天	泉州市鲤城区城建发展有限公司	福建垦特流体控制系统有限公司
洛江区医院南侧道路工程	公开招标	合格	8016194.00	7098340.00	180 日历天	泉州市洛江城建国有资产投资有限公司	华翌(福建)建工发展有限公司
水利							
泉州台商投资区海堤巩固提升工程全过程工程咨询	公开招标	详见招标文件要求	4227608.00	4155316.00	详见招标文件要求	泉州市海丝城乡融合产业投资有限公司	福建省华舜水利水电工程有限公司